

DORVAL CONVICTIONS

31 mai 2019

Document à destination de clients professionnels et non professionnels au sens de la MIF
Le fonds est un Fonds Commun de Placement (FCP) de droit français agréé par l'Autorité des Marchés Financiers et autorisé à la commercialisation en France ou éventuellement dans d'autres pays où la loi l'autorise.



FONDS FLEXIBLE 0 à 100% ACTIONS ZONE EURO

VL Part R : 141.85 €
VL Part I : 1,555.36 €
VL Part N : 86.73 €

ACTIF NET : 642,215,305.32 €

Code ISIN Part R : FR0010557967

Code ISIN Part I : FR0010565457

Code ISIN Part N : FR0013299187

Code BLOOMBERG Part R : DORCONV FP EQUITY

Code BLOOMBERG Part I : DORCONI FP EQUITY

Code BLOOMBERG Part N : DORCONN FP Equity

Gérants : Louis Bert, Stéphane Furet

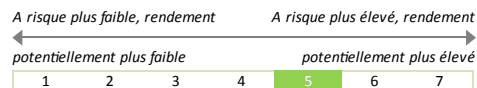
OBJECTIF DE GESTION ET PHILOSOPHIE D'INVESTISSEMENT

Dorval Convictions est un fonds flexible dont la part actions peut fluctuer entre 0 et 100% en actions.

Le fonds vise à bénéficier de la dynamique des marchés actions tout en cherchant à limiter la perte en capital lors de période de retournement. L'objectif de gestion est de surperformer l'indicateur de référence composé de 50% de l'indice EONIA Capitalization Index7 D et de 50% de l'indice Euro Stoxx 50 NR (EUR) calculé dividendes nets réinvestis, sur la durée de placement recommandée de 3 ans, par une gestion active de l'allocation entre actions de l'Union européenne et produits de taux.

Le processus d'investissement se déroule en 4 étapes : détermination du taux d'exposition aux actions françaises et européennes, identification des thématiques d'investissements, allocation par tailles de capitalisations, sélection individuelle des sociétés. Le solde du portefeuille est investi en produits monétaires et en produits de taux, afin de chercher à sécuriser le capital et réduire la volatilité globale du portefeuille.

PROFIL DE RISQUE ET DE RENDEMENT



L'échelle (le profil) de risque et de rendement est un indicateur noté de 1 à 7 et correspond à des niveaux de risques et de rendements croissants. Il résulte d'une méthodologie réglementaire basée sur la volatilité annualisée, calculée sur 5 ans. Contrôlé périodiquement, l'indicateur peut évoluer.

PERFORMANCES NETTES DE FRAIS DE GESTION (%)

| | 1mois | 3mois | 6mois | YTD | 1an | 3ans | 5ans | Depuis 31/12/2007 |
|-----------------------------|-------|-------|-------|------|-------|------|------|-------------------|
| Performance DC Part R | -4.6 | -2.0 | -1.1 | 1.6 | -12.7 | 1.6 | 6.4 | 41.9 |
| Performance DC Part I | -4.5 | -1.8 | -0.7 | 1.9 | -12.0 | 3.8 | 10.5 | / |
| Performance Indicateur (*) | -2.8 | 0.7 | 2.9 | 5.7 | -0.5 | 8.0 | 9.0 | 4.8 |
| Performance EuroStoxx50 (*) | -5.5 | 1.3 | 5.7 | 11.6 | -1.0 | 16.1 | 15.7 | -10.4 |

| | 2019 | 2018 | 2017 | 2016 | 2015 | 2014 | 2013 |
|-----------------------------|------|-------|------|------|------|------|------|
| Performance DC Part R | 1.6 | -15.3 | 13.8 | 2.4 | 9.4 | 2.5 | 15.8 |
| Performance DC Part I | 1.9 | -14.6 | 14.6 | 3.2 | 10.1 | 3.4 | 16.5 |
| Performance Indicateur (*) | 5.7 | -6.2 | 4.4 | 2.3 | 3.8 | 2.4 | 10.7 |
| Performance EuroStoxx50 (*) | 11.6 | -12.0 | 9.2 | 3.7 | 6.4 | 4.0 | 21.5 |

COMMENTAIRE DE GESTION MENSUEL

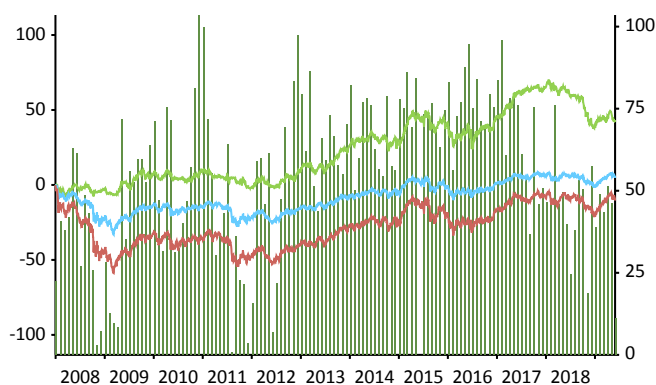
Après un début d'année marqué par l'espoir d'un accord commercial entre les USA et la Chine, et par le soutien des banques centrales, les marchés financiers ont baissé en mai en raison de l'augmentation surprise des droits de douane américaine de 10% à 25% sur 200 Md\$ d'importations chinoises et des menaces d'escalade. En menaçant d'augmenter les droits de douane de 5% sur toutes les importations en provenance du Mexique pour lutter contre l'immigration clandestine, D.Trump est venu dès lors fragiliser la croissance économique. L'aversion au risque a ainsi fortement monté et se pose dorénavant la question des conséquences économiques de la lutte entre les deux leaders mondiaux. La reprise qui se dessinait ces derniers mois est une nouvelle fois remise en question. Il n'est toutefois pas encore question de récession mais cette évolution a remis en question notre scénario central de reprise cyclique conditionnée par une stabilisation du risque politique. Le taux d'exposition du fonds a été réduit tactiquement au regard de la nature des titres en portefeuille, plus volatils dans les marchés chahutés via une couverture en Futures EuroStoxx50 pour se situer à environ 15% au 31/05. Côté des valeurs, la correction de Solutions30 (-25%), à la suite de la position vendeuse initiée par le fonds spéculatif américain Muddy Waters a principalement contribué à la sous-performance du fonds (impact négatif de 1.40%). Rappelons que Solutions30 a publié un chiffre d'affaires en hausse de +88% au T1 2019 et s'attend à une progression de son résultat supérieure à 50% en 2019 et de +30% en 2020. Par ailleurs, depuis son plus bas de février, soulignons que le cours de Wirecard a entamé une remontée significative (de 87€ à 140€) après la publication de bons chiffres d'activité sur ce début 2019.

ANALYSE DE RISQUE

| Ratio | 1 an | 3 ans | 5 ans |
|------------------------|-------|-------|-------|
| Alpha | -0.24 | -0.04 | -0.01 |
| Bêta | 1.00 | 1.03 | 1.06 |
| Ratio de Sharpe | -1.43 | 0.10 | 0.14 |
| Tracking Error | 5.20 | 5.12 | 5.44 |
| Ratio d'Information | -2.35 | -0.41 | -0.09 |
| Volatilité DC Part R | 8.0 | 9.2 | 10.5 |
| Volatilité Indicateur | 5.6 | 5.9 | 7.4 |
| Volatilité EuroStoxx50 | 13.3 | 14.0 | 17.6 |

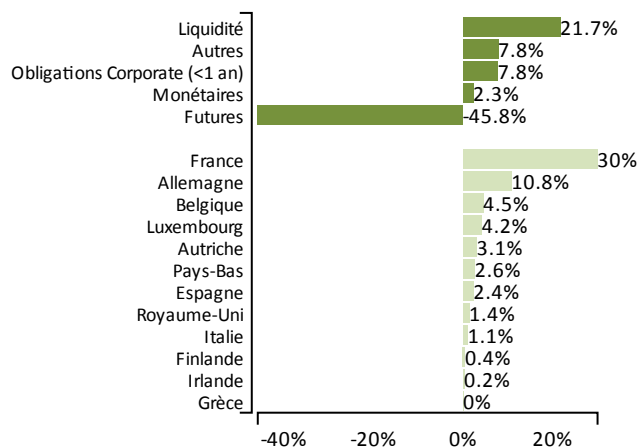
| Ratio | Valeur | |
|----------------------------|--------|-------------------------|
| Gain maximal enregistré | 84.0% | du 10/10/08 au 22/01/18 |
| Perte maximale enregistrée | -19.1% | du 22/01/18 au 20/12/18 |
| Délai de recouvrement | - | jours |
| Fréquence de gain | 56.2% | mensuelle |

EVOLUTION DU TAUX D'EXPOSITION



■ Taux d'Expo. Actions (échelle de droite) ■ Dorval Convictions R
1/3 Indicateur de référence de DC ■ EuroStoxx50 NR

CONSTRUCTION DU PORTEFEUILLE



Taux d'Exposition Actions

| | |
|-------------------|--------|
| Titres Vifs | 57.0% |
| Futures & Options | -45.8% |

Répartition Sectorielle

| | % Actif Net |
|----------------------|-------------|
| Technologie | 17.0 |
| Services aux conso. | 11.9 |
| Industries | 9.0 |
| Biens de Conso. | 6.3 |
| Sociétés financières | 5.2 |
| Pétrole et Gaz | 2.1 |
| Télécom. | 1.6 |
| Santé | 1.5 |
| Matériaux de base | 1.2 |
| Services aux coll. | 1.2 |

Capitalisation boursière

| | % Actif Net |
|-----------------|-------------|
| > 5 Mds € | 34.6 |
| De 1 à 5 Mds € | 12.4 |
| De 500M€ à 1Md€ | 8.8 |
| < 500M€ | 1.2 |

Nombre de lignes

| | |
|--------------------------|--------|
| 5 ^{ème} lignes | 19.2 % |
| 10 ^{ème} lignes | 28.7 % |

Principales lignes Actions

| | |
|---------------------|-----------------|
| 1 - WIRECARD AG | 6 - CFE |
| 2 - SOLUTIONS 30 SE | 7 - CARREFOUR |
| 3 - EUROPCAR GROUPE | 8 - ACCOR SA |
| 4 - GROUPE FNAC | 9 - ALTRAN TECH |
| 5 - S&T AG | 10 TOTAL |

Principaux mouvements récents Actions

| | |
|-----------------|------------|
| RENAULT SA | VENTE |
| NATIXIS | VENTE |
| TELEPERFORMANCE | ALLEGEMENT |
| DEUTZ AG | ALLEGEMENT |
| BNP PARIBAS | ALLEGEMENT |

FICHE TECHNIQUE

| | | | |
|---------------------------|---|---------------------------------|--|
| Code ISIN Part R | FR0010557967 | Dépositaire | Caceis Bank France |
| Code ISIN Part I | FR0010565457 | Valorisateur | Caceis Fund Administration |
| Code ISIN Part N | FR0013299187 | Investissement minimum | 1 Part |
| Code Bloomberg Part R | DORCONV FP EQUITY | Limite de Souscription/Rachat | 13h00 |
| Code Bloomberg Part I | DORCONI FP EQUITY | Horizon de placement recommandé | 3 ans |
| Code Bloomberg Part N | DORCONN FP EQUITY | Indice de référence | 50% EuroStoxx50 NR (EUR) + 50% EONIA Capitalization |
| Date de création du fonds | 31 Décembre 2007 | | Index 7D |
| Forme juridique | FCP Français | Droits d'entrée | 2,00 %, non acquis au fonds |
| Univers d'investissement | Valeurs françaises et européennes, toutes capitalisations | Frais de gestion part I | 0,80 % |
| Eligibilité PEA | NON | Frais de gestion part R | 1,60 % |
| UCITS normes européennes | OUI | Frais de gestion part N | 1,30 % |
| Fréquence de valorisation | Quotidienne en clôture | Droits de sortie | 0,00 % |
| Société de gestion | DORVAL ASSET MANAGEMENT | Commission de surperformance | 20% de la surperformance en territoire positif par rapport à l'indicateur de référence |

Conformément à la réglementation, le client peut recevoir, sur simple demande écrite de sa part, des précisions sur les rémunérations relatives à la commercialisation du présent produit.

CONTACT

DORVAL ASSET MANAGEMENT
1, rue de Gramont 75002 Paris
Tél. 01 44 69 90 44
Fax. 01 42 94 18 37

www.dorval-am.com



CONTACTS CLIENTS

Gaëlle GUILLOUX

Tel.: +33 1 44 69 90 45 Gaelle.guilloux@dorval-am.com

Denis LAVAL

Tel.: +33 1 44 69 90 43 Denis.laval@dorval-am.com

AVERTISSEMENTS ET RISQUES DU PRODUIT

Toutes les données concernant l'OPCVM sont extraites de l'inventaire comptable et de Bloomberg pour les indices et les caractéristiques des valeurs détenues en portefeuille. Les chiffres cités ont trait aux années écoulées, les performances passées ne sont pas un indicateur fiable des performances futures. L'attention du souscripteur est attirée sur le fait que la composition du portefeuille pourra s'éloigner sensiblement de celle de son indice de référence. Le style de gestion étant discrétionnaire, la composition du portefeuille ne cherchera jamais à reproduire, ni au niveau géographique, ni au niveau sectoriel, la composition de l'indicateur de référence. Ce dernier n'est donc qu'un indicateur de performance à posteriori. Les risques et les frais relatifs à l'investissement dans un OPCVM sont décrits dans le prospectus de ce dernier. Le prospectus et les documents périodiques sont disponibles sur demande auprès de Dorval Asset Management. Le prospectus doit être remis au souscripteur préalablement à la souscription. La définition des indicateurs de risques mentionnés dans ce document figure sur le site Internet : www.dorval-am.com. Préalablement à tout investissement, il convient de vérifier si l'investisseur est légalement autorisé à souscrire dans un OPCVM. L'OPCVM n'est pas autorisé à être commercialisé dans une autre juridiction que celle des pays d'enregistrement. Les données de performance ne tiennent pas compte des commissions et frais perçus lors de l'émission et du rachat des parts, et ne tiennent pas compte des frais fiscaux imposés par le pays de résidence du client. Dans l'hypothèse où un OPCVM fait l'objet d'un traitement fiscal particulier, il est précisé que ce traitement dépend de la situation individuelle de chaque client et qu'il est susceptible d'être modifié ultérieurement. Ce document est destiné à des clients professionnels et non professionnels. Il ne peut être utilisé dans un but autre que celui pour lequel il a été conçu et ne peut pas être reproduit, diffusé ou communiqué à des tiers en tout ou partie sans l'autorisation préalable et écrite de Dorval Asset Management. Aucune information contenue dans ce document ne saurait être interprétée comme possédant une quelconque valeur contractuelle. Dorval Asset Management ne saurait être tenue responsable de toute décision prise ou non sur la base d'une information contenue dans ce document. Dorval Asset Management, Société anonyme au capital de 303 025 euros, Immatriculée au RCS de Paris sous le numéro B 391 392 768 - APE 6630 Z, Agrément AMF n° GP 93-08

Définitions

| | |
|---|--|
| Fonds flexible : | Produit financier dont l'allocation entre les classes d'actifs est variable dans le temps pour s'adapter, à tout moment, aux nouvelles configurations de marché. |
| Alpha : | Surperformance d'un fonds par rapport à son indice de référence, exprimée en pourcentage. C'est un indicateur de la capacité du gérant à créer de la valeur, hors effet de marché. Ainsi, plus l'alpha est élevé, meilleures sont les performances du fonds par rapport à celles de son indice de référence. |
| Bêta : | Mesure la sensibilité d'un fonds aux mouvements de marché (représenté par son indice de référence). Un bêta supérieur à 1 indique que le fonds amplifie les évolutions de son marché de référence à la hausse comme à la baisse. Au contraire, un bêta inférieur à 1 signifie que le fonds a plutôt tendance à moins réagir que son marché de référence. |
| Ratio de sharpe : | Indicateur de la surperformance d'un produit par rapport à un taux sans risque, compte tenu du risque pris (volatilité du produit). Plus il est élevé, meilleur est le fonds. |
| Volatilité : | Amplitude de variation d'un titre, d'un fonds, d'un marché ou d'un indice sur une période donnée. Une volatilité élevée signifie que le cours du titre varie de façon importante, et donc que le risque associé à la valeur est grand. |
| Gain maximal enregistré : | Gain maximal enregistré historiquement par le fonds. |
| Perte maximal enregistré : | Perte maximale enregistrée historiquement par le fonds. |
| Délai de recouvrement : | Temps exprimé en jour mis par le fonds pour dépasser la plus haute valeur liquidative sur la période indiquée. |
| Fréquence de gain : | Calcul sur l'historique du fonds depuis sa création représentant le ratio du nombre d'observations positives sur le nombre total d'observation de période. |
| Exposition en pourcentage de l'actif net : | L'exposition globale d'un fonds intègre la somme des positions physiques et des positions hors bilan. Par opposition aux positions dites "physiques"(qui apparaissent comptablement dans l'inventaire du portefeuille), le Hors-bilan regroupe les positions prises sur les instruments financiers à terme comme les produits dérivés. Exemples de produits dérivés : contrats à terme, swaps, contrats d'options. Une limite maximale d'exposition Hors bilan est définie dans le prospectus. |

Méthodologie MorningStar

© 2018 Morningstar, Inc. Tous droits réservés.

Les informations contenues dans les présentes : (1) appartiennent à Morningstar et/ou ses fournisseurs d'informations;(2) ne peuvent être ni reproduites, ni redistribuées; (3) sont présentées sans garantie d'exactitude, d'exhaustivité ou d'actualité.

Ni Morningstar ni ses fournisseurs d'informations ne pourront être tenus pour responsables de tout dommage ou perte résultant de l'utilisation de ces données.

Les performances passées ne garantissent pas les résultats futurs. Les références à un classement, un prix et/ou à une notation ne préjugent pas des résultats futurs de ces derniers/du fonds ou du gestionnaire.

La notation Morningstar s'applique aux fonds disposant d'au moins 3 ans d'historique. Elle tient compte des frais de souscription, du rendement sans risque et de la volatilité du fonds afin de calculer pour chaque fonds son ratio MRAR (Morningstar Risk Adjust Return). Les fonds sont classés ensuite par ordre décroissant de MRAR : les 10 premiers pourcents reçoivent 5 étoiles, les 22,5% suivants 4 étoiles, les 35% suivants 3 étoiles, 22,5% suivants 2 étoiles, les 10% derniers reçoivent 1 étoile. Les fonds sont classés au sein de 180 catégories européennes.

Reporting généré avec <https://fundkis.com>.