

# GSD PATRIMOINE



OPC Obligations Européennes - Investment Grade en Zone Euro

JUILLET 2015

ISIN: FR0007460951

## Caractéristiques

Valeur liquidative **115,46 €**  
Fonds Obligataire euro au 31/07/2015

## Univers de référence

Titres de créances de toute nature de la zone Euro (et hors euro jusqu'à 20%) et part actions jusqu'à 10%, l'allocation dépend de l'appréciation par le gérant des fondamentaux macroéconomiques. Les titres seront principalement notés "Investment Grade".

## Stratégie d'investissement

GSD Patrimoine est un fonds obligataire européen dont les investissements sont principalement des créances "Investment Grade" en taux fixes avec une sensibilité accessoire sur les actions (jusqu'à 10%) et une exposition sur les titres Investment Grade hors zone euro (jusqu'à 20%) et en particulier sur les dettes émergentes. En revanche, l'exposition en devise euro sera au minimum de 90%. Ce fonds s'inscrit dorénavant (printemps 2012) dans une démarche patrimoniale. La construction du portefeuille qui s'inscrit dans une réflexion macroéconomique globale pour déterminer la pondération des classes d'actifs à privilégier reste flexible et réactive en tentant d'approcher toutefois la structure suivante: 50% minimum investment grade (dont 20% hors euro), taux fixes corporate high yield (entre 10 et 40%), les obligations convertibles corporate (jusqu'à 10%), les actions (jusqu'à 10%) et une partie cash (jusqu'à 10%). Les investissements doivent concilier l'exigence de rating (principalement Investment Grade), la liquidité (encours min 500 M€), le rendement (de préférence supérieur à 5%), la durée (max 5 ans pour l'ensemble), la gestion des changes et des couvertures et la volatilité (diversification entre 40-50 lignes environ). La gestion n'étant pas indiciaire, la performance du fonds pourra s'éloigner sensiblement de l'indicateur de référence retenu qui n'est qu'un indicateur de comparaison.

## Caractéristiques

• Forme juridique	Fonds Commun de Placement
• Classification	OPCVM obligataire
• Secteur	Aucune contrainte
• Code Isin	FR0007460951
• Devise	Euro
• Indice composite	EMTS 5-7Y
• Société de gestion	GSD Gestion
• Agrément AMF	AMF GP 92-1
• Date de création	31/07/1992
• Date de reprise sous gestion GSD	31/12/2002
• Valeur initiale	76,22
• Dépositaire	CM-CIC SECURITIES
• Audit	PwC
• Valorisateur	CICAM
• Gérant principal	Christophe Gautier
• Valorisation	Hebdomadaire
• Réception des ordres	Vendredi avant 10h
• Souscription minimale	1 part
• Droits d'entrée	3% maximum
• Droits de sortie	Néant
• Frais de gestion	1,20% TTC
• Actif net	22,8 M€
• Valeur liquidative	115,46 €
• Plus haut 1 an	118,09 €
• Plus bas 1 an	109,30 €
• Horizon conseillé	supérieur à 3 ans

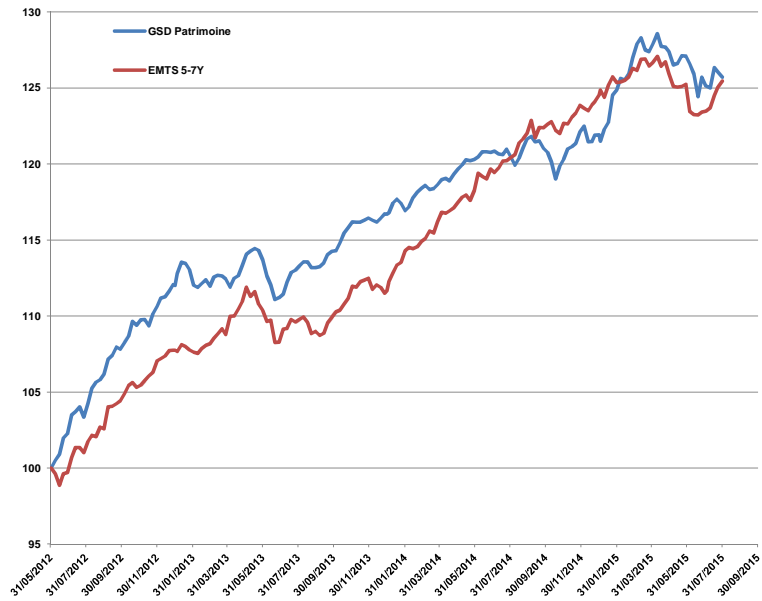
## Contacts GSD Gestion

• [christophe.gautier@gsdgestion.fr](mailto:christophe.gautier@gsdgestion.fr) Tél : (33) 1 42 60 93 86  
• [jacques.gautier@gsdgestion.fr](mailto:jacques.gautier@gsdgestion.fr) Tél : (33) 1 42 60 93 84

## Performances

	2015	2014	2013	2012	2011	2010	2009	2008	2007	2006
GSD Patrimoine	3,11%	4,48%	4,19%	9,74%	-6,29%	5,97%	14,08%	-30,28%	0,74%	6,03%
EMTS 5-7 Y	0,74%	11,52%	3,64%	13,43%	0,48%	1,03%	5,37%	9,80%	2,76%	-0,26%
Rang Quartile	1	3	1	2	4	1	1	4	2	1

Performance moyenne annualisée de GSD Patrimoine depuis juin 2012: **8,13%**



## Commentaire de gestion

### Macroéconomie

Juillet a été le mois de la correction technique sur les taux souverains, suite à la forte dégradation des 2 mois précédents.

Ainsi, les taux 10 ans allemands et français ont rebaisé de 25 bps environ pour atteindre respectivement 0,65% et 0,98% quand les taux italiens et espagnols ont atteints 1,82% (-35 bps) et 1,89% (-19 bps).

Aux Etats-Unis et au Royaume-Uni, les taux ont suivi la progression européenne avec -15 bps à 2,26% et 1,97%.

Le mouvement excessif, par son ampleur et sa brutalité, a par conséquent été corrigé avec des signes d'inflation qui demandent à être confirmés pour justifier la tension observée en mai-juin. L'aplatissement des courbes ce mois-ci en est l'illustration.

Il est vrai que le facteur liquidité lié à la période estivale est à prendre en compte également pour expliquer les évolutions importantes des taux à la hausse comme à la baisse.

L'apaisement sur le front grec avec une "solution provisoire" trouvée entre les partenaires européens et Athènes ont évidemment fortement contribué à la baisse des taux.

Les spreads corporates crossover 10 ans ne sont pas en reste et ont corrigé du mouvement observé en juin pour se resserrer de 40 bps en moyenne.

Notons que le marché primaire très calme en juin s'est un peu réveillé ce mois-ci.

### La gestion

Dans un tel contexte, le fonds GSD Patrimoine a sous performé son indice de référence compte tenu du rally observé sur les taux souverains dont le fonds est absent.

La couverture initiée quelques mois auparavant sur les govies 10 ans français et allemand a jouée négativement sur la performance, à l'inverse du mois dernier.

Peu de mouvements ont eu lieu à l'exception de la participation à la nouvelle émission Bolloré 2021 offrant un rendement de 2,88% et l'allègement en actions Nexity suite au beau parcours du titre à l'aune des trimestriels et de la décline des taux.

L'indice EMTS 5-7 Y est l'indice obligataire de titres gouvernementaux européens de maturité 5 à 7 ans de référence développé et calculé conjointement par EuroMTS et Euronext. Les performances passées ne préjugent pas des performances futures et la valeur des placements peut varier à la hausse ou à la baisse selon l'évolution des marchés et des cours de change. Les documents réglementaires sont tenus à votre disposition. Ce document est donné à titre d'information et ne constitue ni une offre commerciale ni une incitation à investir. Conformément à l'article 314-76 du règlement général de l'AMF, le client peut recevoir, sur demande de sa part, des précisions sur les rémunérations relatives à la commercialisation du présent produit.

# GSD PATRIMOINE

OPC Obligations Européennes - Investment Grade en Zone Euro

JUILLET 2015

ISIN: FR0007460951

## Performances mensuelles

GSD PATRIMOINE	JAN	FEV	MAR	AVR	MAI	JUI	JUIL	AOUT	SEP	OCT	NOV	DEC
2015	2,40%	1,72%	0,31%	-0,01%	-0,22%	-1,10%	0,01%					
2014	0,20%	1,27%	0,19%	0,59%	0,80%	0,38%	0,19%	0,56%	-0,50%	-0,62%	1,50%	-0,14%
2013	0,94%	-0,60%	0,06%	0,76%	0,34%	-2,19%	1,64%	0,14%	0,94%	1,71%	0,22%	0,22%
2012	4,54%	2,99%	-4,96%	-1,66%	-2,09%	1,70%	1,07%	2,72%	1,55%	1,45%	1,15%	1,23%

EMTS 5-7 Y	JAN	FEV	MAR	AVR	MAI	JUI	JUIL	AOUT	SEP	OCT	NOV	DEC
2015	0,72%	0,95%	-0,13%	-0,41%	-0,54%	-1,47%	1,67%					
2014	2,33%	0,57%	1,09%	0,81%	1,02%	1,22%	0,76%	1,29%	0,30%	0,18%	0,86%	0,47%
2013	0,02%	0,27%	0,66%	1,99%	-0,52%	-1,89%	1,22%	-0,55%	0,85%	1,85%	0,47%	-0,72%
2012	2,24%	1,35%	0,64%	-0,36%	0,83%	0,18%	1,31%	1,54%	1,80%	0,86%	1,66%	0,65%

## Performances glissantes

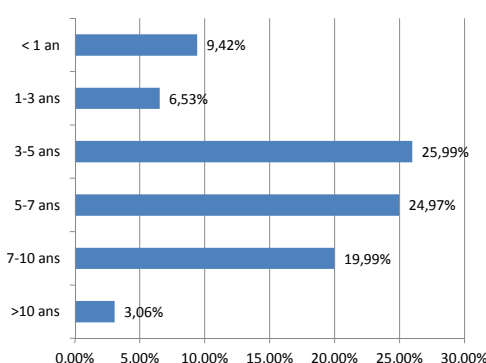
Dep. 31/12/2002	26,97%
1 an	4,37%
3 ans	20,57%
5 ans	17,00%

Dep. 31/12/2002	85,73%
1 an	4,17%
3 ans	23,29%
5 ans	28,20%

## Répartition par classes d'actifs

Taux fixes euro Investment Grade (Souverains-Supras)	5,00%
Taux fixes euro Investment Grade (Corporates)	29,00%
Taux fixes émergents Investment Grade	2,00%
Taux fixes cross over euro corporate	28,00%
Taux fixes high yield euro corporate	7,00%
Taux variables Investment Grade	6,00%
Obligations convertibles corporates	2,00%
Titres participatifs	4,00%
Actions (FCP)	10,00%
Cash & Monétaires	7,00%

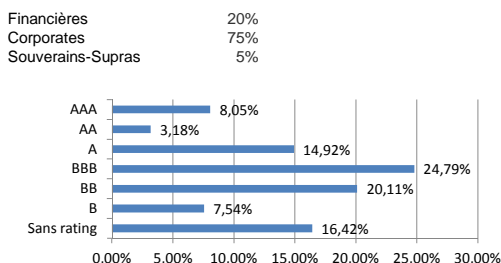
## Répartition par maturité



## Profil du portefeuille

∑ Investment Grade:	53,00%
Nombre de lignes:	71
Rating moyen:	BBB
YTM moyen:	3,11%
Coupon moyen:	4,19%
Sensibilité moyenne:	2,30
Duration moyenne:	1,54
Draw Down maximum	-4,96%

## Répartition par type émetteurs et notations



## Principales positions

Titre	Pourcentage	Secteur
Areva 3,125% 23	2,60%	Utilities
Achmea TV 2043	2,60%	Finance
Unicredito 6.95% 22	2,50%	Finance
EDF TV Perp	2,50%	Utilities
Linde 3,125% 18	2,50%	Industrie
Unibail 1,875% 18	2,30%	Finance
Storebrand TV 43	2,30%	Finance
GSD Monde	2,30%	Actions
Rabobank TV 20	2,20%	Finance
Bollere 2,875% 21	2,20%	Industrie
∑ des 10 premières lignes:	24,00%	

## Principaux mouvements

### Achats (+) - Renforcements

Bollere 2,875 21 (+)  
Pays Loire 4% 18 (+)

### Ventes (-) - Allègements

Nexity

## Exposition devises

Euro	95,00%
US Dollar	4,33%
CHF	0,68%

## Ratios de risque

Volatilité 3 ans	3,12%	Volatilité 1 an	3,88%
Ratio Sharpe	6,59		
Béta	0,58		

## Echelle de risque

Faible						Elevé
1	2	3	4	5	6	7

L'indice EMTS 5-7 Y est l'indice obligataire de titres gouvernementaux européens de maturité 5 à 7 ans de référence développé et calculé conjointement par EuroMTS et Euronext. Les performances passées ne préjugent pas des performances futures et la valeur des placements peut varier à la hausse ou à la baisse selon l'évolution des marchés et des cours de change. Les documents réglementaires sont tenus à votre disposition. Ce document est donné à titre d'information et ne constitue ni une offre commerciale ni une incitation à investir. Conformément à l'article 314-76 du règlement général de l'AMF, le client peut recevoir, sur demande de sa part, des précisions sur les rémunérations relatives à la commercialisation du présent produit.