

# GSD PATRIMOINE



OPC Obligations Européennes - Investment Grade en Zone Euro

AOUT 2015

ISIN: FR0007460951

## Caractéristiques

Valeur liquidative **113,24 €**  
Fonds Obligataire euro au 28/08/2015

## Univers de référence

Titres de créances de toute nature de la zone Euro (et hors euro jusqu'à 20%) et part actions jusqu'à 10%, l'allocation dépend de l'appréciation par le gérant des fondamentaux macroéconomiques. Les titres seront principalement notés "Investment Grade".

## Stratégie d'investissement

GSD Patrimoine est un fonds obligataire européen dont les investissements sont principalement des créances "Investment Grade" en taux fixes avec une sensibilité accessoire sur les actions (jusqu'à 10%) et une exposition sur les titres Investment Grade hors zone euro (jusqu'à 20%) et en particulier sur les dettes émergentes. En revanche, l'exposition en devise euro sera au minimum de 90%. Ce fonds s'inscrit dorénavant (printemps 2012) dans une démarche patrimoniale. La construction du portefeuille qui s'inscrit dans une réflexion macroéconomique globale pour déterminer la pondération des classes d'actifs à privilégier reste flexible et réactive en tentant d'approcher toutefois la structure suivante: 50% minimum investment grade (dont 20% hors euro), taux fixes corporate high yield (entre 10 et 40%), les obligations convertibles corporate (jusqu'à 10%), les actions (jusqu'à 10%) et une partie cash (jusqu'à 10%). Les investissements doivent concilier l'exigence de rating (principalement Investment Grade), la liquidité (encours min 500 M€), le rendement (de préférence supérieur à 5%), la durée (max 5 ans pour l'ensemble), la gestion des changes et des couvertures et la volatilité (diversification entre 40-50 lignes environ). La gestion n'étant pas indiciaire, la performance du fonds pourra s'éloigner sensiblement de l'indicateur de référence retenu qui n'est qu'un indicateur de comparaison.

## Caractéristiques

• Forme juridique	Fonds Commun de Placement
• Classification	OPCVM obligataire
• Secteur	Aucune contrainte
• Code Isin	FR0007460951
• Devise	Euro
• Indice composite	EMTS 5-7Y
• Société de gestion	GSD Gestion
• Agrément AMF	AMF GP 92-1
• Date de création	31/07/1992
• Date de reprise sous gestion GSD	31/12/2002
• Valeur initiale	76,22
• Dépositaire	CM-CIC SECURITIES
• Audit	PwC
• Valorisateur	CICAM
• Gérant principal	Christophe Gautier
• Valorisation	Hebdomadaire
• Réception des ordres	Vendredi avant 10h
• Souscription minimale	1 part
• Droits d'entrée	3% maximum
• Droits de sortie	Néant
• Frais de gestion	1,20% TTC
• Actif net	21,7 M€
• Valeur liquidative	113,24 €
• Plus haut 1 an	118,09 €
• Plus bas 1 an	109,30 €
• Horizon conseillé	supérieur à 3 ans

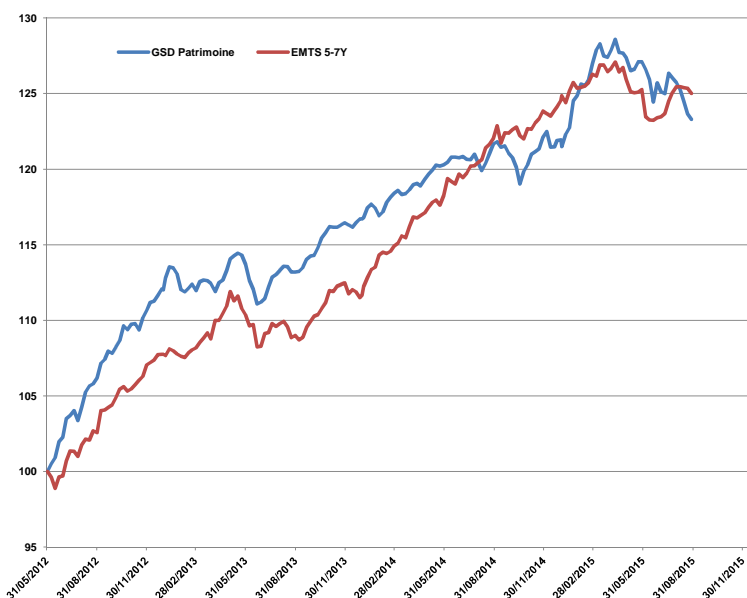
## Contacts GSD Gestion

• [christophe.gautier@gsdgestion.fr](mailto:christophe.gautier@gsdgestion.fr) Tél : (33) 1 42 60 93 86  
• [jacques.gautier@gsdgestion.fr](mailto:jacques.gautier@gsdgestion.fr) Tél : (33) 1 42 60 93 84

## Performances

	2015	2014	2013	2012	2011	2010	2009	2008	2007	2006
GSD Patrimoine	1,13%	4,48%	4,19%	9,74%	-6,29%	5,97%	14,08%	-30,28%	0,74%	6,03%
EMTS 5-7 Y	0,37%	11,52%	3,64%	13,43%	0,48%	1,03%	5,37%	9,80%	2,76%	-0,26%
Rang Quartile	1	3	1	2	4	1	1	4	2	1

Performance moyenne annualisée de GSD Patrimoine depuis juin 2012: **7,19%**



## Commentaire de gestion

### Macroéconomie

Le mois d'août fut très nerveux sur l'ensemble des marchés d'actifs par manque de liquidités, de perspectives de durcissement monétaire aux Etats-Unis et de croissance moindre en Chine.

Ainsi les taux 10 ans européens se sont tendus de 20 bps pour atteindre respectivement 1,14% en France, 0,78% en Allemagne, 1,97% en Italie et 2,10% en Espagne. Aux Etats-Unis, les taux 10 ont fini étale sur la période à 2,17% et les taux britanniques ont baissé de 10 bps à 1,80%.

Les spreads corporates ont suivi le mouvement en s'écartant de 20 bps également sur la partie high yield 10 ans. Certaines signatures en rapport avec le marché pétrolier telles CGG, Vallourec se sont considérablement écartés.

Pour seul exemple, le spécialiste pétrolier de la sismique CGG a coté en-dessous de 70% sur une maturité inférieure à 5 ans offrant un rendement supérieur à 15%...

Le principal sujet d'interrogation aujourd'hui concerne le timing du durcissement de politique monétaire de la Fed. Si beaucoup d'indicateurs tels le niveau de chômage, les statistiques immobilières et le niveau d'inflation sont favorables à un relèvement des taux pour la première fois depuis 8 ans, la nervosité des marchés et la moindre croissance chinoise ont rendu moins impérieux la nécessité de le faire très rapidement.

### La gestion

Dans un tel contexte, le fonds GSD Patrimoine a sous performé son indice de référence, la partie high yield ayant particulièrement souffert.

Nous avons jugé opportun d'investir sur Valourec 2017 offrant un rendement de 5%, la solvabilité du groupe étant intacte.

Nous avons également renforcé notre ligne Cerba 2020, secteur défensif s'il en est en tant que groupement de laboratoires d'examen biologiques.

Enfin, nous avons acheté une petite ligne de 30 ans italien pour jouer l'aplatissement de la courbe italienne dans un contexte de faible inflation, en face de notre couverture en 10 ans allemand.

L'indice EMTS 5-7 Y est l'indice obligataire de titres gouvernementaux européens de maturité 5 à 7 ans de référence développé et calculé conjointement par EuroMTS et Euronext. Les performances passées ne préjugent pas des performances futures et la valeur des placements peut varier à la hausse ou à la baisse selon l'évolution des marchés et des cours de change. Les documents réglementaires sont tenus à votre disposition. Ce document est donné à titre d'information et ne constitue ni une offre commerciale ni une incitation à investir. Conformément à l'article 314-76 du règlement général de l'AMF, le client peut recevoir, sur demande de sa part, des précisions sur les rémunérations relatives à la commercialisation du présent produit.

# GSD PATRIMOINE

OPC Obligations Européennes - Investment Grade en Zone Euro

AOUT 2015

ISIN: FR0007460951

## Performances mensuelles

GSD PATRIMOINE	JAN	FEV	MAR	AVR	MAI	JUI	JUIL	AOUT	SEP	OCT	NOV	DEC
2015	2,40%	1,72%	0,31%	-0,01%	-0,22%	-1,10%	0,01%	-1,92%				
2014	0,20%	1,27%	0,19%	0,59%	0,80%	0,38%	0,19%	0,56%	-0,50%	-0,62%	1,50%	-0,14%
2013	0,94%	-0,60%	0,06%	0,76%	0,34%	-2,19%	1,64%	0,14%	0,94%	1,71%	0,22%	0,22%
2012	4,54%	2,99%	-4,96%	-1,66%	-2,09%	1,70%	1,07%	2,72%	1,55%	1,45%	1,15%	1,23%

EMTS 5-7 Y	JAN	FEV	MAR	AVR	MAI	JUI	JUIL	AOUT	SEP	OCT	NOV	DEC
2015	0,72%	0,95%	-0,13%	-0,41%	-0,54%	-1,47%	1,67%	-0,37%				
2014	2,33%	0,57%	1,09%	0,81%	1,02%	1,22%	0,76%	1,29%	0,30%	0,18%	0,86%	0,47%
2013	0,02%	0,27%	0,66%	1,99%	-0,52%	-1,89%	1,22%	-0,55%	0,85%	1,85%	0,47%	-0,72%
2012	2,24%	1,35%	0,64%	-0,36%	0,83%	0,18%	1,31%	1,54%	1,80%	0,86%	1,66%	0,65%

## Performances glissantes

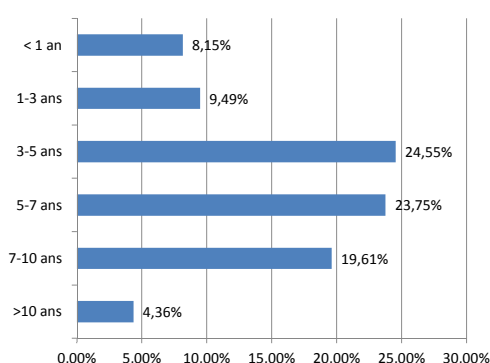
Dep. 31/12/2002	24,53%
1 an	1,35%
3 ans	16,12%
5 ans	14,66%

Dep. 31/12/2002	85,05%
1 an	2,43%
3 ans	21,87%
5 ans	27,27%

## Répartition par classes d'actifs

Taux fixes euro Investment Grade (Souverains-Supras)	5,00%
Taux fixes euro Investment Grade (Corporates)	31,00%
Taux fixes émergents Investment Grade	2,00%
Taux fixes cross over euro corporate	27,00%
Taux fixes high yield euro corporate	9,00%
Taux variables Investment Grade	6,00%
Obligations convertibles corporates	2,00%
Titres participatifs	4,00%
Actions (FCP)	9,00%
Cash & Monétaires	5,00%

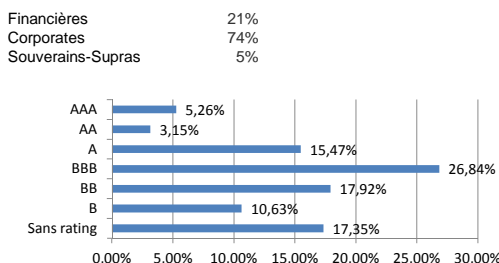
## Répartition par maturité



## Profil du portefeuille

∑ Investment Grade:	53,00%
Nombre de lignes:	71
Rating moyen:	BBB
YTM moyen:	3,31%
Coupon moyen:	4,28%
Sensibilité moyenne:	2,38
Duration moyenne:	1,51
Draw Down maximum	-4,96%

## Répartition par type émetteurs et notations



## Principales positions

Principales positions	Secteur	
Areva 3,125% 23	2,70%	Utilities
Achmea TV 2043	2,60%	Finance
EDF TV Perp	2,60%	Utilities
Linde 3,125% 18	2,60%	Industrie
Unicredito 6,95% 22	2,50%	Finance
Unibail 1,875% 18	2,40%	Finance
Storebrand TV 43	2,40%	Finance
Rabobank TV 20	2,30%	Finance
Bollere 2,875% 21	2,30%	Industrie
GSD Monde	2,20%	Actions
∑ des 10 premières lignes:	24,60%	

## Principaux mouvements

### Achats (+)- Renforcements

Gerba 7% 20
Italy 4,75% 44
Vallourec 4,25% 17

### Ventes (-) - Allègements

OI 6,75% 20 (-)
-----------------

## Exposition devises

Euro	94,97%
US Dollar	4,33%
CHF	0,71%

## Ratios de risque

Volatilité 3 ans	3,09%	Volatilité 1 an	3,93%
Ratio Sharpe	5,22		
Béta	0,58		

## Echelle de risque

Faible						Elevé
1	2	3	4	5	6	7

L'indice EMTS 5-7 Y est l'indice obligataire de titres gouvernementaux européens de maturité 5 à 7 ans de référence développé et calculé conjointement par EuroMTS et Euronext. Les performances passées ne préjugent pas des performances futures et la valeur des placements peut varier à la hausse ou à la baisse selon l'évolution des marchés et des cours de change. Les documents réglementaires sont tenus à votre disposition. Ce document est donné à titre d'information et ne constitue ni une offre commerciale ni une incitation à investir. Conformément à l'article 314-76 du règlement général de l'AMF, le client peut recevoir, sur demande de sa part, des précisions sur les rémunérations relatives à la commercialisation du présent produit.