

# Alizé

Reporting Mensuel | Avril 2015

**Classification** : FCP de droit français diversifié.

**Objectif de gestion** : L'objectif de gestion du FCP est d'obtenir une performance supérieure à l'indicateur de référence.

**Stratégie d'investissement** : Alizé est un fonds de fonds multigestionnaire, réactif. Par une allocation d'actifs dynamique, la gestion cherche à optimiser le couple rendement/risque en ajustant régulièrement la structure du portefeuille du FCP entre « produits de taux » et « actions ». En particulier, la gestion va rechercher des fonds performants et qui présentent une décorrélation les uns par rapport aux autres (par exemple en variant les styles de gestion et les zones géographiques). De plus, elle s'assurera qu'aucun des fonds utilisés ne puisse procurer à lui seul un risque excessif pour le portefeuille global. La répartition des actifs se fera, majoritairement, à travers des OPCVM français et/ou européens coordonnés investis en actions de tous secteurs, produits de taux de différentes catégories incluant les obligations de pays émergents et les convertibles. Les zones géographiques pourront être européennes et internationales.

**Indicateur de référence** : 50% MSCI DM World Net Return + 50% Euro MTS Global index

**Fiscalité** : FCP de capitalisation.

**Horizon de placement** : Supérieur à 5 ans.

**Code ISIN** : FR0010549360.

**Date de création** : 19/12/2007. **Fréquence de valorisation** : Quotidienne.

**Droits d'entrée** : 3% / **Droits de sortie** : néant.

**Frais de fonctionnement et de gestion** : max 2,392% TTC. **Commission de surperformance** : 15% de la performance du FCP supérieur à 7% net (après imputation des frais de gestion fixe), la période de référence étant l'exercice du FCP.

## Performances (en euro)

Depuis la création

Alizé / Indicateur de référence



Sur différentes périodes

| Arrêtées au 30/04/15             | Alizé  | Indicateur de référence |
|----------------------------------|--------|-------------------------|
| 1 mois                           | 0,68%  | -1,70%                  |
| 3 mois                           | 7,17%  | 4,06%                   |
| Depuis le début de l'année       | 11,59% | 7,91%                   |
| Sur 1 an                         | 16,44% | 21,51%                  |
| Depuis la création (annualisées) | 4,09%  | 7,17%                   |
| Volatilité sur 1 an              | 6,77%  | 6,55%                   |

*Volatilité calculée en utilisant les observations quotidiennes*

Performances nettes de commissions de gestion

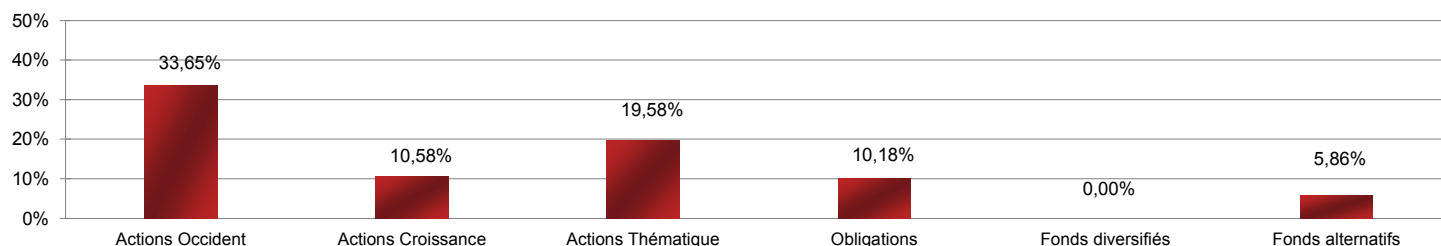
Les performances et réalisations du passé ne constituent en rien une garantie pour des performances actuelles ou à venir.

Source : Athymis Gestion / Bloomberg

## Données techniques

| Sur valeur liquidative du | 30/04/2015      |
|---------------------------|-----------------|
| Actif net total :         | 52 478 329,89 € |
| Valeur liquidative :      | 134,32 €        |
| Nombre de parts :         | 390 681,81      |

## Exposition du portefeuille



Détail des positions en portefeuille par catégorie (en % de l'exposition)

| Actions                               | Devise | 63,82%  |
|---------------------------------------|--------|---------|
| <b>Occident</b> <b>33,65%</b>         |        |         |
| AMILTON SMALL CAPS I FCP 4DEC         | EUR    | 1,04%   |
| BAR.MULT-MAN.GL.ACC JAP.M. C          | EUR    | 2,20%   |
| BG Long Term Value (I)                | EUR    | 4,00%   |
| CAP WEST PARTNERS FCP                 | EUR    | 3,88%   |
| CLEARBR.US AGGR.GWTH.A-C 3DEC         | USD    | 3,08%   |
| Comgest Growth America                | USD    | 1,70%   |
| DELUBAC EXCEP.PRIN.POW.I FCP          | EUR    | 3,29%   |
| EURO STOXX 50 JUN15                   | EUR    | -10,56% |
| FIDELITY FUNDS-AMERICA FUND           | USD    | 2,02%   |
| FOURPOINTS EURO GLOBAL LEADERS        | EUR    | 3,92%   |
| Fourpoints Funds America              | USD    | 2,42%   |
| INDEPENDANCE EXPANSION CL.X C.        | EUR    | 1,23%   |
| JAPAN DYN.FD C USD H CAP              | USD    | 2,12%   |
| LYXOR ETF AUSTRALIA S&P ASX200        | EUR    | 2,02%   |
| MEMNON EU IC                          | EUR    | 1,64%   |
| MIRAB EQ SPAIN A EUR CAP              | EUR    | 4,10%   |
| MIRABAUD EQUITIES SWISS SMALL & MID A | CHF    | 2,79%   |
| NORDEN SMALL SICAV                    | EUR    | 2,74%   |

| Croissance                     |     | 10,58% |
|--------------------------------|-----|--------|
| AVARON EMERGING EUROPE E CAP.  | EUR | 0,97%  |
| COMG.ASIA EX JAP.ACC.I USD 3DC | USD | 2,57%  |
| ED. DE ROTH. INDIA R           | EUR | 0,90%  |
| GBM MEXICO FUND J USD          | USD | 3,20%  |
| NEW CAP CHINA EQ USD ORD ACC   | GBP | 2,94%  |

| Thématique                    |     | 19,58% |
|-------------------------------|-----|--------|
| AXIOM EQUITY C FCP            | EUR | 3,81%  |
| FOURPOINTS FUNDS INFO TECH    | USD | 4,09%  |
| GUINNESS GLB MONEY MANAGERS D | EUR | 3,32%  |
| PGS ENERGY INFRA A USD        | USD | 2,79%  |
| POLAR BIOTECHNOLOGY I USD     | USD | 2,26%  |
| UNCIA GLB HIGH GROWTH I EUR   | EUR | 3,32%  |

| Obligations                    | Devise | 10,18% |
|--------------------------------|--------|--------|
| CBP SELEC PARETO NORD HG YLD B | NOK    | 1,55%  |
| PETERCAM L BDS.EMER.MK.SUS. E  | EUR    | 2,74%  |
| SUNNY EURO STRATEGIC PART I    | EUR    | 5,89%  |

| Fonds alternatifs              | Devise | 5,86% |
|--------------------------------|--------|-------|
| ALTIMEO OPTIMUM R              | EUR    | 0,95% |
| LAFFITTE INDEX ARBITRAGE I FCP | EUR    | 0,85% |
| MONTLAKE N MAXQ MACRO-EUR IN   | EUR    | 1,00% |
| ST-HONORE ACTIVE STRATEG.A FCP | EUR    | 2,05% |
| UNCIA GLB LG SHT EQTY I EUR    | EUR    | 1,01% |

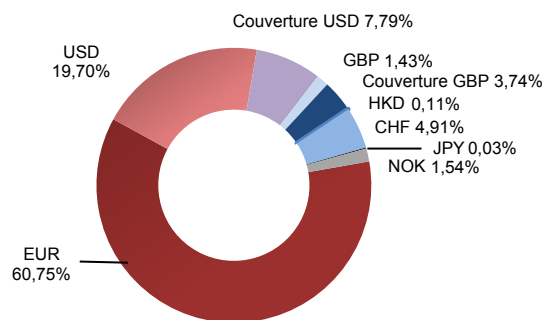
5 principales positions (hors OPCVM monétaires)

| Nom des OPCVM                  | Devise | % Actif | Perf 1 mois |
|--------------------------------|--------|---------|-------------|
| SUNNY EURO STRATEGIC PART I    | EUR    | 5,89%   | 0,55%       |
| MIRAB EQ SPAIN A EUR CAP       | EUR    | 4,10%   | -1,00%      |
| FOURPOINTS FUNDS INFO TECH     | USD    | 4,09%   | 1,68%       |
| BG Long Term Value (I)         | EUR    | 4,00%   | -0,32%      |
| FOURPOINTS EURO GLOBAL LEADERS | EUR    | 3,92%   | 0,90%       |

Les performances et réalisations du passé ne constituent en rien une garantie pour des performances actuelles ou à venir.

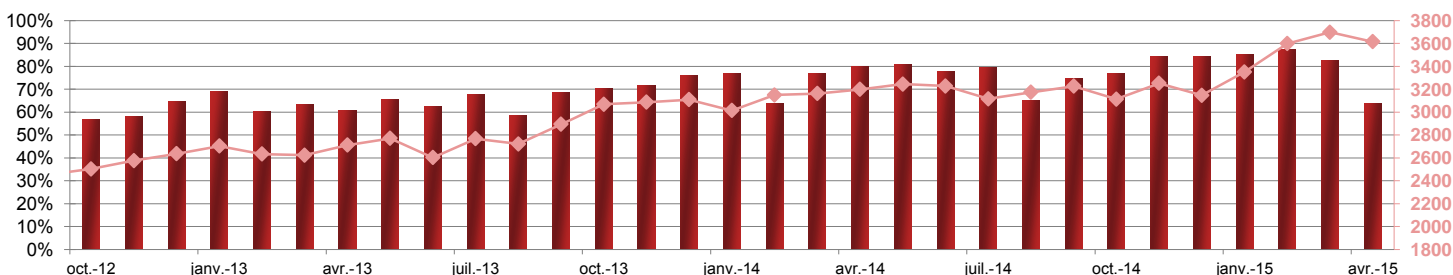
Source : Athymis Gestion / Bloomberg

Exposition devises du portefeuille



Evolution de la part actions (en % de l'exposition)

Alizé  
DJ Eurostoxx 50



Le CAC 40 poursuit sur la première quinzaine d'avril sa hausse entamée en début d'année. Elle est alimentée par les injections de liquidités de la BCE dans le cadre de son programme d'achat de dettes souveraines, par le ton accommodant de la Banque Centrale de Chine, qui baisse le ratio de réserve obligatoire des banques et assure disposer des instruments nécessaires pour soutenir la croissance, et contre intuitivement par les publications décevantes sur l'emploi américain : 126 000 emplois créés en mars contre 245 000 attendus. Les investisseurs y voient un nouvel argument pour repousser dans le temps la première hausse des taux directeurs américains.

La seconde quinzaine, plus volatile avec 5 séances d'amplitude absolue supérieure à 0.9%, reflète la nervosité des investisseurs à l'approche d'échéances de dettes grecques. La renégociation du financement d'Athènes reste dans l'impasse. Le gouvernement grec a même ordonné au secteur public de lui transférer ses excédents de trésorerie afin d'accumuler les liquidités. Le rebond du pétrole, l'approche d'élections britanniques indéçises, le ralentissement marqué de la croissance américaine à +0.2%, ont poussé l'euro à la hausse, les investisseurs anticipant un report de la première hausse des taux par la Fed. Les sociétés européennes exportatrices ont souffert sur le marché de ce rebond de la monnaie unique. Le CAC 40 touche son point haut mensuel le 27 avril à 5269 points, mais abandonne ses gains mensuels lors des deux dernières séances.

Le MSCI World progresse de +2.0% mais abandonne -2.1% en euros. La baisse marquée du billet vert face à l'euro pèse sur l'indice. L'Euro MTS recule pour la première fois depuis de nombreux mois : -1.4%. Le regain d'anticipations inflationnistes suite au rebond du pétrole a eu pour effet une hausse des taux souverains de la zone euro en fin de période : Allemagne +19 bps, France +16 bps, et de +26 bps à +42 bps pour les pays du périphériques. La baisse du billet vert a soutenu le marché américain, qui progresse de +0.9% malgré une publication de PNB décevante. Le Japon, malgré une correction en fin de mois, gagne +1.6%. En revanche l'Europe perd -0.4% et la zone euro abandonne -2.2%. Si la France +0.3%, l'Italie -1.2%, l'Espagne -0.5% et les Pays-Bas -0.3% parviennent à limiter la baisse de fin de mois, l'Allemagne -4.3% paie sa sensibilité à l'évolution de l'euro et son exposition à la chimie et à l'automobile. La Suisse -0.6% profite de ses biais sectoriels, alors que la Suède perd -2.4% car de grandes capitalisations locales corrigent en avril : Nokia -12.7%, Ericsson -15.7%, H&M -4.9%. Le Royaume-Uni +2.8% profite de son exposition aux secteurs du pétrole et des matières premières.

Le Brésil, sensible aux prix des matières premières et à la santé économique de la Chine bondit de +9.9%. La hausse du Mexique est plus modérée : +2.0%. La Chine connaît un mois euphorique, assuré par la plate-forme Hong-Kong-Shanghai Connect : Shanghai +18.5%, actions chinoises cotées à Hong-Kong +16.9% et Hong-Kong +13.0%. Taiwan progresse également mais dans une moindre mesure : +2.4%. La Corée confirme son retour sur le chemin de la hausse avec +2.4%. En Asie du Sud-Est, Singapour +1.9% et la Thaïlande +1.4% progressent tandis que la Malaisie -0.7% signe son premier mois baissier en 2015. L'Indonésie plonge de -7.8%, pénalisée en fin de mois par les vives tensions diplomatiques avec l'Australie et par des publications d'entreprises décevantes. L'Inde -3.4% recule à nouveau à l'approche des élections. L'Europe de l'Est +5.1% reste insensible à la baisse des marchés de la zone euro. Istanbul +3.8% récupère ses pertes de mars. Les pays du Golfe +6.4%, la Russie +3.8% et l'Afrique du Sud +4.3% profitent du rebond des matières premières.

Les fonds des pays développés gagnent en moyenne +1.3%, soit +1.5% de mieux que le Stoxx 600 Europe et +0.4% de mieux que le S&P 500. Notre exposition aux petites capitalisations, épargnées par la correction de fin de mois, et l'alpha sur plusieurs de nos fonds expliquent ce résultat. Ainsi Indépendance&Expansion, réduit, et Amilton Small Caps progressent de +1.9% et +2.4%, tandis que Fourpoints Euro Global Leaders +0.9%, Delubac Pricing Power +1.5% et Norden Small +4.0% battent leurs marchés de +2.8%, +1.9% et +2.4%. Les fonds américains affichent des performances comprises entre -0.7% pour Comgest Growth America, réduit, et +1.4% pour Legg Mason US Aggressive Growth. IDFC Japon +4.7% brille en battant le marché japonais de +3.1%.

Les fonds émergents progressent en moyenne de +6.9%. Si EdR India chute de -11.0%, en ligne avec le MSCI India en euros, cette baisse est largement compensée par le poids et la hausse de New Capital China +20.6%, allégé. Le fonds parvient à battre le marché chinois de +4.0% sur le mois. Avaron Emerging Europe signe un solide +3.8%, soit +1.2% de mieux que le marché d'Europe de l'Est.

Les fonds de la poche thématique gagnent +1.0%. Les performances sont disparates. Skyline Energy Infrastructure, renforcé, profite du rebond du pétrole +3.3%. Polar Biotechnology abandonne -4.2%, subissant des prises de bénéfices après un bon début d'année. Axiom Equity -0.1% limite la baisse sur les banques de la zone euro. Les autres fonds affichent des hausses comprises entre +1.7% et +2.2%.

La poche taux progresse de +0.4%. La baisse du dollar pèse sur la performance de Petercam Bonds Emerging Market Sustainable : -1.5%. CBP Select Pareto Nordic High Yield, nouveau fonds en portefeuille, profite du rebond du pétrole pour gagner +2.7% sur le mois et +0.5% depuis son achat en fin de mois. Sunny Euro Strategic, renforcé, est solide dans un contexte de remontée des taux : +0.6%.

La poche alternative continue de très bien fonctionner : +1.5%, tirée ce mois-ci par nos stratégies event-driven : Altimeo Optimum +1.7% et Nemours Even Driven +2.4%, renforcé. Le fonds de global macro Monthlake MaxQ Macro excelle également avec +1.6%. Tous les fonds de la poche progressent.

Notre allocation d'actifs permet de battre l'indice de +2.4% en Avril. Absents des obligations d'état qui fléchissent ce mois-ci après avoir atteint des niveaux record, nous avons limité l'impact baissier du dollar grâce à des couvertures partielles. Alizé a pu ainsi bénéficier des hausses sur la Chine, le Japon ou la Scandinavie. Tenant compte des tensions actuelles en zone euro, nous avons couvert 75% de notre exposition en mai.

**Athymis Gestion**  
46 rue de Provence  
75009 Paris

**Gérant - Directeur Général:**  
Tristan Delaunay  
Tél: + 33 1 53 20 49 90

**Gérant:**  
Sébastien Peltier  
Tél: + 33 1 53 20 49 91

**Fax: + 33 1 45 26 16 69**

**[www.athymis.fr](http://www.athymis.fr)**



*Toutes les informations relatives à la composition du portefeuille sont des données de source Athymis Gestion en date du dernier jour ouvré du mois.*

*Les prospectus et rapports annuels sont disponibles à la demande.*

*L'investissement dans le(s) fonds précité(s) est sujet aux fluctuations de marché et aux risques inhérents aux valeurs mobilières. La valeur des investissements et des revenus qu'il(s) génère(nt) peut augmenter ou diminuer et il est possible que les investisseurs ne retrouvent pas leur valeur initiale.*

La présente publication vous est communiquée à titre purement informatif et ne constitue 1) ni une proposition, ni une offre d'achat ou de toute autre transaction portant sur les instruments financiers qui y sont visés et 2) ni un conseil en placement. Il convient de prendre toute décision d'investissement dans les instruments financiers visés dans le présent document après avoir pris connaissance de la version la plus récente du prospectus (disponible gratuitement auprès d'Athymis Gestion). Les futurs investisseurs sont tenus d'entreprendre les démarches nécessaires afin de déterminer eux-mêmes l'adéquation de leur investissement, en fonction des considérations légales, fiscales et comptables qui leur sont applicables. Athymis Gestion n'offre aucune garantie, implicite ou explicite, et décline toute responsabilité quant à l'exactitude et à l'exhaustivité des informations contenues dans ce document. Les opinions contenues dans le présent document peuvent être modifiées sans avis préalable.

Les investisseurs sont tenus de veiller à disposer de la dernière version disponible du présent document. Les performances et réalisations du passé ne constituent en rien une garantie pour des performances actuelles ou à venir. Les données de performance ne prennent pas en compte les commissions et frais contractés à l'émission ou au rachat de parts.

Si vous souhaitez obtenir des informations complémentaires, contactez-nous à l'adresse suivante :  
[contact@athymis.fr](mailto:contact@athymis.fr)