

Alizé

Reporting Mensuel | Novembre 2015

Classification : FCP de droit français diversifié.

Objectif de gestion : L'objectif de gestion du FCP est d'obtenir une performance supérieure à l'indicateur de référence.

Stratégie d'investissement : Alizé est un fonds de fonds multigestionnaire, réactif. Par une allocation d'actifs dynamique, la gestion cherche à optimiser le couple rendement/risque en ajustant régulièrement la structure du portefeuille du FCP entre «produits de taux» et «actions». En particulier, la gestion va rechercher des fonds performants et qui présentent une décorrélation les uns par rapport aux autres (par exemple en variant les styles de gestion et les zones géographiques). De plus, elle s'assurera qu'aucun des fonds utilisés ne puisse procurer à lui seul un risque excessif pour le portefeuille global. La répartition des actifs se fera, majoritairement, à travers des OPCVM français et/ou européens coordonnés investis en actions de tous secteurs, produits de taux de différentes catégories incluant les obligations de pays émergents et les convertibles. Les zones géographiques pourront être européennes et internationales.

Indicateur de référence : 50% MSCI DM World Net Return + 50% Euro MTS Global index

Fiscalité : FCP de capitalisation.

Horizon de placement : Supérieur à 5 ans.

Code ISIN : FR0010549360.

Date de création : 19/12/2007. **Fréquence de valorisation** : Quotidienne.

Droits d'entrée : 3% / **Droits de sortie** : néant.

Frais de fonctionnement et de gestion : max 2,392% TTC. **Commission de surperformance** : 15% de la performance du FCP supérieur à 7% net (après imputation des frais de gestion fixe), la période de référence étant l'exercice du FCP.

Dépositaire : BNP Paribas Securities Services

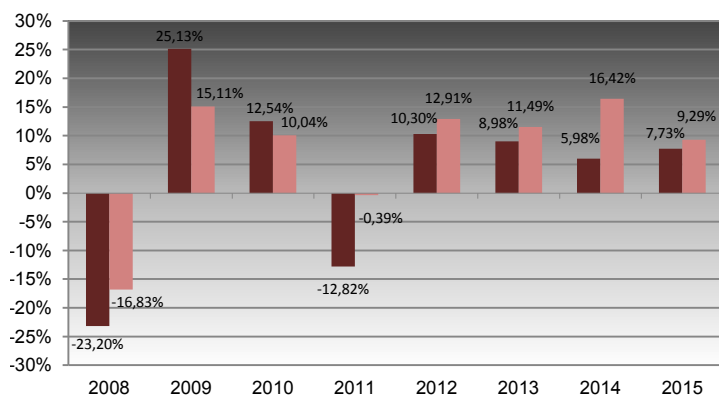
Modalités de souscription/rachat : Les demandes de souscription et de rachat sont centralisées auprès de BNP Paribas Securities Services chaque jour de calcul de valeur liquidative à 11 heures et sont réalisées sur la base de la valeur liquidative du jour ouvré suivant, soit à un cours inconnu.

Délai de règlement des souscriptions/rachats : J+2 suivant la date de calcul de la valeur liquidative

Performances (en euro)

Depuis la création

Alizé / Indicateur de référence



Sur différentes périodes

Arrêtées au 30/11/15	Alizé	Indicateur de référence
1 mois	2,03%	2,26%
3 mois	2,82%	6,35%
Depuis le début de l'année	7,73%	9,29%
Sur 1 an	7,20%	10,57%
Depuis la création (annualisées)	3,32%	6,80%
Volatilité sur 1 an	8,89%	9,49%

Volatilité calculée en utilisant les observations quotidiennes

Performances nettes de commissions de gestion

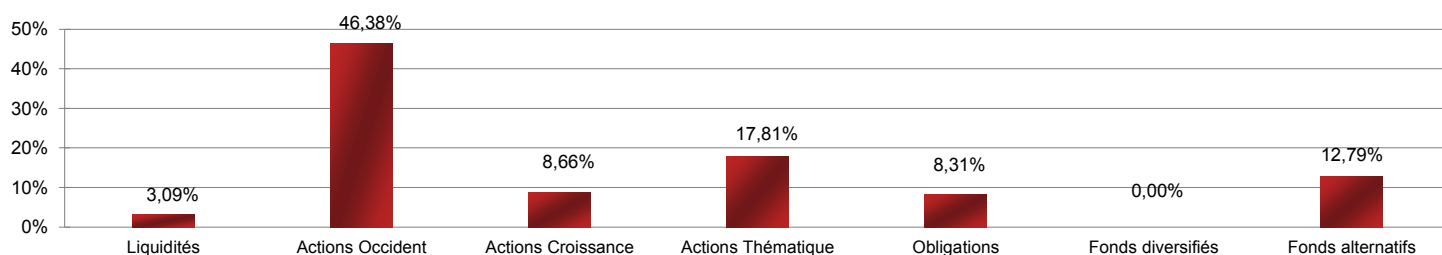
Les performances et réalisations du passé ne constituent en rien une garantie pour des performances actuelles ou à venir.

Source : Athymis Gestion / Bloomberg

Données techniques

Sur valeur liquidative du	30/11/2015
Actif net total :	48 376 033,60 €
Valeur liquidative :	129,68 €
Nombre de parts :	373 029,24

Exposition du portefeuille



Détail des positions en portefeuille par catégorie (en % de l'exposition)

Actions	Devise	72,85%
Occident		46,38%
ABN AMRO MM.PZENA EUROP.EQ I	EUR	3,93%
ACTIONS 21 I FCP	EUR	1,00%
AMILTON SMALL CAPS I FCP 4DEC	EUR	3,62%
BAR.MULT-MAN.GL.ACC JAP.M. C	EUR	2,37%
BG LONG TERM VALUE (I)	EUR	3,18%
CAP WEST PARTNERS FCP	EUR	3,99%
DELUBAC EXCEP.PRIN.POW.I FCP	EUR	4,69%
FIDELITY FUNDS-AMERICA FUND	USD	4,58%
FOURPOINTS EURO GLOBAL LEADERS	EUR	3,37%
GIS EUROPEAN RECOVERY EQ FD BX	EUR	1,98%
IBEX 35 INDX FUTR DEC15	EUR	-3,07%
JAPAN DYN.FD C USD H CAP	USD	3,45%
MIRABAUD EQUITIES SWISS SMALL & MID A	CHF	4,14%
SEXTANT EUROPE I FCP	EUR	2,01%
SIG LYRICAL I USD ACC	USD	1,55%
TRUSTEAM ROC PART B FCP	EUR	1,57%
UK GROWTH INC.FD RETAIL C1 CAP	GBP	4,02%

Croissance		8,66%
ED. DE ROTHS. INDIA R	EUR	0,93%
GBM MEXICO FUND J USD	USD	3,42%
GEMEQUITY PART I	EUR	1,52%
NEW CAP CHINA EQ USD ORD ACC	GBP	2,78%

Thématique		17,81%
AXIOM EQUITY C FCP	EUR	4,78%
FOURPOINTS FUNDS INFO TECH	USD	4,52%
PICTET - SECURITY I USD	USD	3,18%
POLAR BIOTECHNOLOGY I USD	USD	2,03%
UNCIA GLB HIGH GROWTH I EUR	EUR	3,30%

Obligations	Devise	8,31%
AXIOM CONTINGENT CAPITAL C	EUR	1,97%
SUNNY EURO STRATEGIC PART I	EUR	6,34%

Fonds alternatifs	Devise	12,79%
EXANE FUNDS 1 OVERDRIVE FUND	EUR	5,42%
LAFFITTE INDEX ARBITRAGE I FCP	EUR	0,94%
MLIS FE.EQ.LG.SH.UCITS F.EUR B	EUR	0,89%
MONTLAKE N MAXQ MACRO-EUR IN	EUR	3,20%
SISF EUR.ALP.ABS RET EUR C ACC	EUR	1,18%
ST-HONORE ACTIVE STRATEG.A FCP	EUR	1,17%

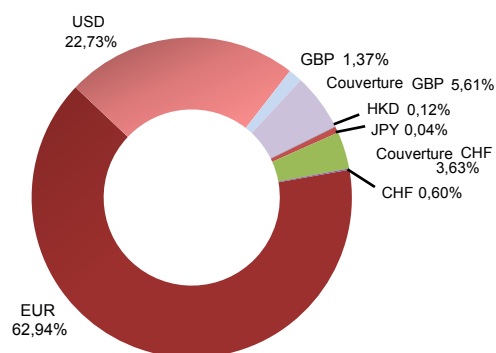
5 principales positions (hors OPCVM monétaires)

Nom des OPCVM	Devise	% Actif	Perf 1 mois
SUNNY EURO STRATEGIC PART I	EUR	6,34%	0,27%
EXANE FUNDS 1 OVERDRIVE FUND	EUR	5,42%	1,54%
AXIOM EQUITY C FCP	EUR	4,78%	0,88%
DELUBAC EXCEP.PRIN.POW.I FCP	EUR	4,69%	3,04%
FIDELITY FUNDS-AMERICA FUND	USD	4,58%	0,56%

Les performances et réalisations du passé ne constituent en rien une garantie pour des performances actuelles ou à venir.

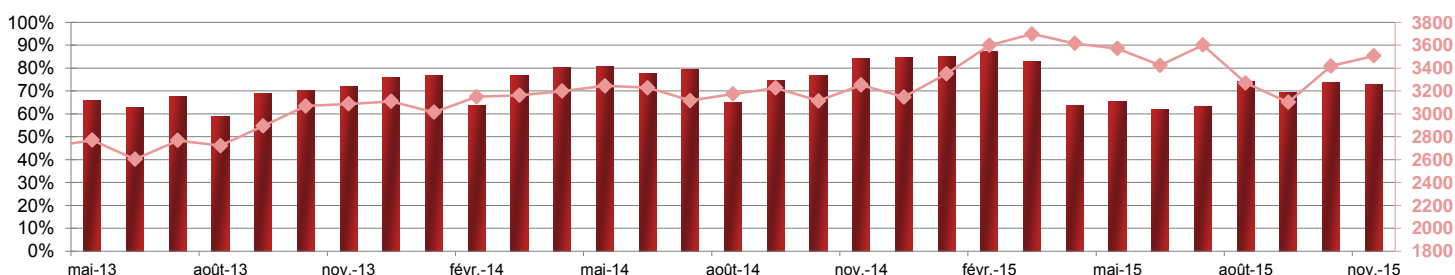
Source : Athymis Gestion / Bloomberg

Exposition devises du portefeuille



Evolution de la part actions (en % de l'exposition)

Alizé
DJ Eurostoxx 50



Le CAC 40 a évolué en dents de scie entre 4800 et 4960 points, au rythme des discours des banques centrales et des statistiques publiées. Les résultats d'entreprises de bonne facture en début de mois et l'annonce de 271 000 emplois créés aux USA en octobre ont soutenu l'indice parisien. Ensuite, le marché a été fragilisé par une BCE moins proactive que prévue et des statistiques asiatiques décevantes : recul de -0.3% du PIB japonais au 3ème trimestre, ralentissement de la production industrielle chinoise. Le CAC a retrouvé le chemin de la hausse sur la séance du 17 novembre : +2.8% grâce à une banque centrale américaine rassurante, qui confirme sa volonté de remonter les taux directeurs en décembre de façon modérée et graduelle. Parallèlement, la zone euro publie de bonnes statistiques : croissance de PIB de +0.3% pour la France et l'Allemagne, de +0.8% pour l'Espagne, progression du moral des investisseurs et industriels allemands, prêt de 2Mds€ à la Grèce et de 10 Mds€ à ses banques. Le crash d'un avion de chasse russe abattu par la Turquie a exercé une pression baissière sur les places financières lors de la 3ème semaine du mois, avant un nouveau rebond du CAC grâce à la révision de la croissance américaine du 3ème trimestre à +2.1% à la veille de Thanksgiving.

Le MSCI World recule de -0.9% en dollars mais gagne +3.9% en euros grâce à la forte hausse du billet vert. L'EuroMTS +0.5% profite de la baisse des taux souverains dans les pays périphériques : Espagne -15 bps, Portugal -22 bps, Grèce -38 bps. Les USA +0.1% terminent quasi-stables tandis que le Japon +3.5% profite de la baisse du yen contre le dollar. En Europe +2.7%, l'Allemagne +4.9% profite du vif rebond des secteurs de l'automobile et de la chimie. La France, l'Italie et les Pays-Bas gagnent +1.2%, +1.2% et +1.6%. La Suisse et l'Espagne progressent de +0.7% et +0.4%. La Grande-Bretagne, pénalisée par sa cote minière, piétine : -0.1%. La forte baisse des banques grecques plombe la bourse d'Athènes : -10.4%.

Après un excellent mois d'octobre, le MSCI Emergents abandonne -4.0%. Toutes les zones, à l'exception de la Russie +3.5%, la Malaisie +0.4% et la Chine continentale +1.8%, sont touchées. En Amérique Latine, le Brésil et le Mexique reculent de -1.6% et -2.5%. L'Asie du Sud-Est voit Singapour abandonner -4.1%, tandis que l'Indonésie recule de -0.2% et la Thaïlande perd -2.5%. La Corée, dont la devise s'apprécie face à son concurrent nippon, perd -2.1%. Hong Kong -2.8%, Taiwan -2.7% et les actions chinoises H -5.8%, cotées à Hong Kong, reculent également. La baisse des matières premières affaiblit les pays producteurs : Afrique du Sud -4.1% et Golfe Persique -8.4%. En Turquie, les tensions géopolitiques pèsent sur la bourse d'Istanbul : -5.3%. L'Europe de l'Est abandonne -4.2% : les investisseurs accueillent mal la victoire du parti Droit et Justice en Pologne (-6.5%).

Les fonds actions des pays développés progressent en moyenne de +2.2%. La plupart des fonds européens améliorent leurs indices, notamment les fonds « croissance » et les fonds de petites et moyenne capitalisations : Delubac Pricing Power +4.4%, Fourpoints Euro Global Leaders +4.4%, Mirabaud Equity Swiss Small Caps +3.0% et Amilton Small Caps +3.2%. Seul Generali Euro Recovery -0.1%, pénalisé par son exposition à la Grèce et l'Espagne, déçoit. Le fonds Fidelity America +0.6% bat le S&P500. Nos fonds japonais, qui avaient battu le marché nippon en octobre, perdent cette avance : Barclays Global Access Japan +1.5% et IFDC Japan +0.9%.

Les fonds émergents perdent en moyenne -1.7%, amortissant la forte baisse de -4.0% de la zone. GEM Equity +3.1% continue de briller. New Capital China et GBM Mexico signent des baisses de -3.2% et -2.6% mais améliorent leurs marchés respectifs.

Les fonds thématiques progressent en moyenne de +1.2%. Trusteam ROC, fonds investissant sur la thématique de la satisfaction du consommateur, progresse de +2.0% depuis son achat. Dans un contexte paranoïaque, Pictet Security gagne +2.2%, soit +2.9% de mieux que le MSCI World. Uncia Global High Growth, exposé aux pays émergents à hauteur de 20%, reste en retrait : +0.1%.

La poche taux progresse de +0.3%. Sunny Euro Strategic gagne +0.3% tandis qu'Axiom Contingent Capital +0.6% profite du rendement au call élevé des obligations AT1 et Coco's.

La poche alternative progresse de +1.0% pour le second mois d'affilée. Si Nemours Event Driven -1.0% déçoit, le fonds de long-short neutre marché Exane Overdrive +1.5% signe l'une de ses meilleures performances mensuelles de 2015. Laffitte Index Arbitrage +0.8% confirme son retour en territoire positif initié en octobre. Montlake North MaxQ brille en battant l'univers des Global Macro de +2.2%.

Alizé n'a pas démerité, malgré la faiblesse des marchés émergents et américains. Nous allégeons l'exposition devises, en commençant par le franc suisse et la livre sterling, après des gains significatifs. Notre poche émergente, 8.5% du fonds, retrouvera une dynamique haussière après la hausse des taux américaine. La partie thématique va se renforcer sur les secteurs consommation et biotechnologie dans les prochaines semaines, en conservant une forte exposition internet et bancaire. L'exposition européenne reste prépondérante.

Athymis Gestion
46 rue de Provence
75009 Paris

Gérant - Directeur Général:
Tristan Delaunay
Tél: + 33 1 53 20 49 90

Gérant:
Sébastien Peltier
Tél: + 33 1 53 20 49 91

Fax: + 33 1 45 26 16 69

www.athymis.fr



Toutes les informations relatives à la composition du portefeuille sont des données de source Athymis Gestion en date du dernier jour ouvré du mois.

Les prospectus et rapports annuels sont disponibles à la demande.

L'investissement dans le(s) fonds précité(s) est sujet aux fluctuations de marché et aux risques inhérents aux valeurs mobilières. La valeur des investissements et des revenus qu'il(s) génère(nt) peut augmenter ou diminuer et il est possible que les investisseurs ne retrouvent pas leur valeur initiale.

La présente publication vous est communiquée à titre purement informatif et ne constitue 1) ni une proposition, ni une offre d'achat ou de toute autre transaction portant sur les instruments financiers qui y sont visés et 2) ni un conseil en placement. Il convient de prendre toute décision d'investissement dans les instruments financiers visés dans le présent document après avoir pris connaissance de la version la plus récente du prospectus (disponible gratuitement auprès d'Athymis Gestion). Les futurs investisseurs sont tenus d'entreprendre les démarches nécessaires afin de déterminer eux-mêmes l'adéquation de leur investissement, en fonction des considérations légales, fiscales et comptables qui leur sont applicables. Athymis Gestion n'offre aucune garantie, implicite ou explicite, et décline toute responsabilité quant à l'exactitude et à l'exhaustivité des informations contenues dans ce document. Les opinions contenues dans le présent document peuvent être modifiées sans avis préalable.

Les investisseurs sont tenus de veiller à disposer de la dernière version disponible du présent document. Les performances et réalisations du passé ne constituent en rien une garantie pour des performances actuelles ou à venir. Les données de performance ne prennent pas en compte les commissions et frais contractés à l'émission ou au rachat de parts.

Si vous souhaitez obtenir des informations complémentaires, contactez-nous à l'adresse suivante :
contact@athymis.fr