



PROFIL DE RISQUE ET DE RENDEMENT



L'échelle (le profil) de risque et de rendement est un indicateur noté de 1 à 7 et correspond à des niveaux de risques et de rendements croissants. Il résulte d'une méthodologie réglementaire basée sur la volatilité annualisée, calculée sur 5 ans. Contrôlé périodiquement, l'indicateur peut évoluer.

INFORMATION SUR LE FONDS

Indicateur de référence :

EONIA capitalisé

Fiscalité :

FCP de capitalisation

Horizon de placement conseillé :

Supérieur à 3 ans

Code ISIN :

FR0010772129 (part P)

Date de création (part P) :

01/09/2009

Fréquence de valorisation :

Quotidienne

Droits d'entrée :

3 % max

Droits de sortie :

Néant

Frais de fonctionnement et de gestion :

max 1,40 % TTC

Commission de surperformance :

15% de la performance du FCP supérieure à 6% nette (plafonnée à 1.4% pour la part P). La période de référence est l'exercice du FCP.

Cut-off :

11h

Règlement :

J+2

Dépositaire :

BNP Paribas Securities Services

Valorisateur :

BNP Paribas Fund Services

Source : Athymis Gestion / Bloomberg



PERFORMANCES

Athymis Patrimoine P Indice



Indicateur de référence (Indice) : EONIA capitalisé

Les performances passées ne préjugent pas des performances futures. Elles ne sont pas constantes dans le temps. Les performances indiquées ne prennent pas en compte les coûts et commissions supportés lors de l'émission et du rachat des parts mais incluent les frais courants, les frais d'intermédiation ainsi que les éventuelles commissions de performances prélevées.

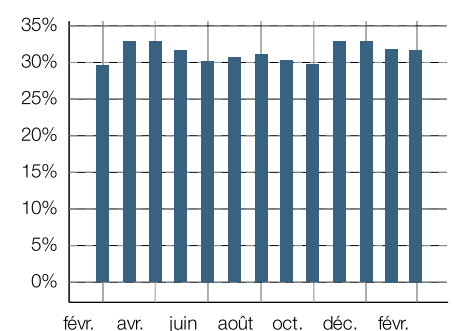
	Fonds	Indice
Performance du mois	-0.18%	-0.04%
Performance depuis le début de l'année	-0.17%	-0.08%
Valeur liquidative	141.84€	

	Fonds	Indice
1 mois	-0.18%	-0.04%
3 mois	0.55%	-0.12%
Depuis le début de l'année	-0.17%	-0.08%
Sur 1 an	4.21%	-0.47%
Depuis la création	41.84%	-0.23%
Volatilité 1 an	9.45%	0.00%

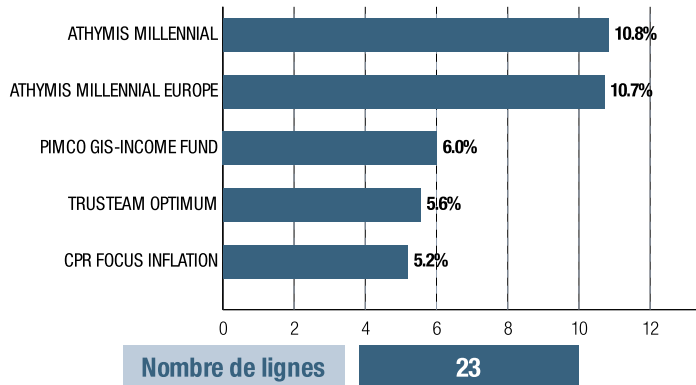
		Jan	Fév	Mar	Avr	Mai	Juin	Juil	Aou	Sep	Oct	Nov	Déc	Année
2021	Athymis Patrimoine P	0.01	-0.18	-	-	-	-	-	-	-	-	-	-	-0.17
	Indice	-0.04	-0.04	-	-	-	-	-	-	-	-	-	-	-0.08
2020	Athymis Patrimoine P	0.79	-1.98	-6.52	3.32	1.38	0.98	0.91	1.49	-0.14	-0.95	3.48	0.72	3.13
	Indice	-0.04	-0.04	-0.04	-0.04	-0.04	-0.04	-0.04	-0.04	-0.04	-0.04	-0.04	-0.04	-0.47
2019	Athymis Patrimoine P	2.05	1.13	1.01	1.62	-1.07	1.04	1.03	0.32	-0.05	-0.05	1.16	-0.01	8.46
	Indice	-0.03	-0.03	-0.03	-0.03	-0.03	-0.03	-0.03	-0.03	-0.03	-0.03	-0.04	-0.04	-0.40
2018	Athymis Patrimoine P	0.37	-1.07	-1.43	1.39	0.66	-0.85	0.46	0.27	-0.32	-3.28	-0.50	-2.16	-6.33
	Indice	-0.03	-0.03	-0.03	-0.03	-0.03	-0.03	-0.03	-0.03	-0.03	-0.03	-0.03	-0.03	-0.37
2017	Athymis Patrimoine P	0.29	1.11	1.16	0.82	0.43	-0.58	0.10	-0.34	1.26	1.31	-0.70	0.16	5.11
	Indice	-0.03	-0.03	-0.03	-0.03	-0.03	-0.03	-0.03	-0.03	-0.03	-0.03	-0.03	-0.03	-0.35

YTM	0.72
Duration	2.17
Exposition action	31.69%

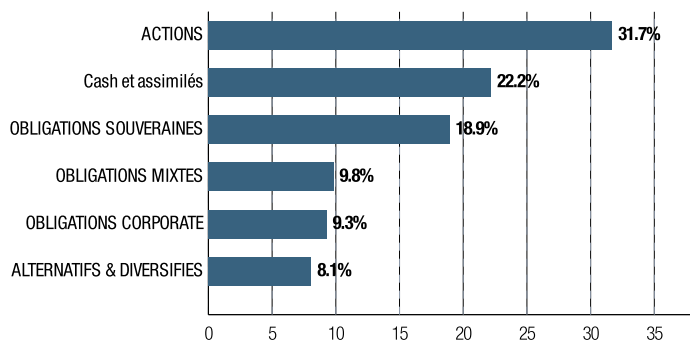
Evolution exposition actions (sur 1 an)



PRINCIPALES VALEURS



Répartition par classe d'actifs



LE MOT DU GÉRANT

Votre fonds Athymis Patrimoine affiche une performance en léger repli sur le mois écoulé, en raison notamment de rotations sectorielles très fortes.

Le mois de février aura été marqué par des publications de résultats d'entreprises globalement au-dessus des attentes des analystes, le ratio de bonnes surprises atteignant notamment les 2/3 pour les sociétés américaines. Cependant, ces bonnes nouvelles ont été partiellement occultées par la hausse des taux aux USA, le rendement du 10 ans US progressant de 34 bps sur le mois pour atteindre 1,40%. Jerome Powell a rappelé que les perspectives d'inflation restaient faibles et sous contrôle à ce stade, malgré une reprise probablement forte de l'économie dans les mois qui viennent. Ce mouvement a été suivi par un rebond du Brent de plus de 18,3% et de l'acier de 12,6%. Sans surprise, les secteurs financiers, des matières premières, de l'énergie et de l'automobile ont nettement surperformé et progressé. À l'inverse, les valeurs de croissance, et la technologie notamment, ont beaucoup souffert.

Ces mouvements sectoriels nous ont amené à continuer le mouvement déjà engagé d'écrottement de notre exposition aux fonds croissance, et de renforcement de notre sensibilité au cycle. Ainsi Athymis Millennial, Athymis Millennial Europe ont été allégés alors que Athymis Industrie 4.0 a été renforcé. Par ailleurs, nous avons allégé notre exposition au 10 ans américain, et renforcé notre exposition au fonds CPR Focus Inflation.

Nous allons bien évidemment observer de très près l'évolution des taux longs, notamment aux USA. À ce stade, nous considérons qu'il s'agit d'un mouvement de reflation, et non d'un retour d'une inflation structurelle, notamment alimentée par la hausse des salaires. Nous gardons donc une surpondération sur nos fonds de grandes valeurs de croissance durables, convaincus par leurs perspectives de moyen terme. Cependant, nous conservons de la flexibilité afin de poursuivre, si nécessaire, le renforcement vers une exposition plus « value » et cyclique.

Reporting Athymis Patrimoine P - FR0010772129 - généré avec <https://fundkis.com>

Le présent document est fourni à titre d'information uniquement et ne constitue pas la base d'un contrat ou d'un engagement de quelque nature que ce soit. ATHYMIS GESTION n'accepte aucune responsabilité, directe ou indirecte, qui pourrait résulter de l'utilisation de toutes informations contenues dans ce document. Il n'est pas destiné à être distribué à, ou utilisé par, des personnes physiques ou des entités qui seraient ressortissantes ou auraient leur résidence ou leur siège dans un état où sa distribution, publication, mise à disposition ou utilisation seraient contraires aux lois ou règlements en vigueur. Les informations, avis et évaluations qu'il contient reflètent un jugement au moment de sa publication et sont susceptibles d'être modifiés sans notification préalable. Ce document ne saurait être interprété comme étant un conseil juridique, réglementaire, fiscal, financier ou encore comptable. Avant d'investir, le souscripteur doit comprendre les risques et mérites financiers des services ou produits financiers considérés et consulter ses propres conseillers. Avant d'investir, il est recommandé de lire attentivement la documentation contractuelle et, en particulier, les prospectus qui décrivent en détail les droits et obligations des investisseurs ainsi que les risques liés à l'investissement dans de tels produits financiers.

Nos fonds sont exposés aux risques suivants : Risque actions, Risque de marché, Risque lié à la gestion discrétionnaire, Risque de change, Risque de taux, Risque de crédit, Risque de perte en capital.

Les performances et réalisations du passé ne constituent en rien une garantie pour des performances actuelles ou à venir. Les données de performance ne prennent pas en compte les commissions et frais contractés à l'émission ou au rachat de parts.

Le DICI et le Prospectus du fonds sont disponibles gratuitement auprès des équipes d'Athymis Gestion et sur le site internet : www.athymis.fr .

Si vous souhaitez obtenir des informations complémentaires, contactez-nous à l'adresse suivante : contact@athymis.fr

ATHYMIS GESTION 10 Rue Notre Dame de Lorette 75009. +33(0)1 53 20 49 90.

Agrément AMF n°GP08000035 le 25 septembre 2008.