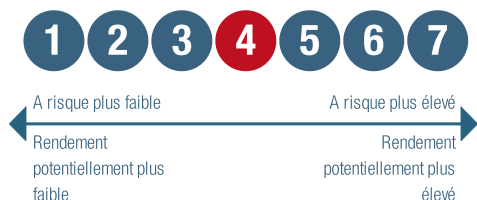



**PROFIL DE RISQUE ET DE
RENDEMENT**


L'échelle (le profil) de risque et de rendement est un indicateur noté de 1 à 7 et correspond à des niveaux de risques et de rendements croissants. Il résulte d'une méthodologie réglementaire basée sur la volatilité annualisée, calculée sur 5 ans. Contrôlé périodiquement, l'indicateur peut évoluer.

INFORMATION SUR LE FONDS
Indicateur de référence :

EONIA capitalisé

Fiscalité :

FCP de capitalisation

Horizon de placement conseillé :

Supérieur à 3 ans

Code ISIN :

FR0010772129 (part P)

Date de création (part P) :

01/09/2009

Fréquence de valorisation :

Quotidienne

Droits d'entrée :

3 % max

Droits de sortie :

Néant

Frais de fonctionnement et de gestion :

max 1,40 % TTC

Commission de surperformance :

15% de la performance du FCP supérieure à 6% nette (plafonnée à 1.4% pour la part P). La période de référence est l'exercice du FCP.

Cut-off :

11h

Règlement :

J+2

Dépositaire :

BNP Paribas Securities Services

Valorisateur :

BNP Paribas Fund Services

Source : Athymis Gestion / Bloomberg


PERFORMANCES

Athymis Patrimoine P / Indice


Indicateur de référence (Indice) : EONIA capitalisé

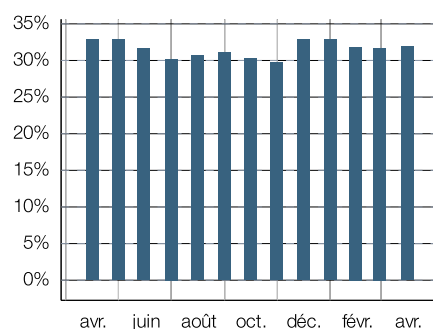
Les performances passées ne préjugent pas des performances futures. Elles ne sont pas constantes dans le temps. Les performances indiquées ne prennent pas en compte les coûts et commissions supportés lors de l'émission et du rachat des parts mais incluent les frais courants, les frais d'intermédiation ainsi que les éventuelles commissions de performances prélevées.

	Fonds	Indice
Performance du mois	1.02%	-0.04%
Performance depuis le début de l'année	0.84%	-0.12%
Valeur liquidative	143.28€	

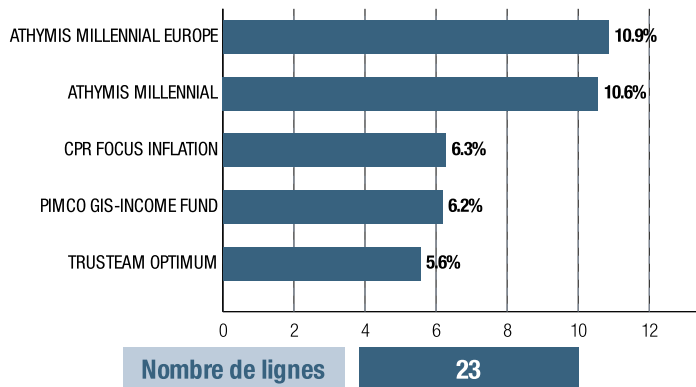
	Fonds	Indice
1 mois	1.02%	-0.04%
3 mois	0.84%	-0.12%
Depuis le début de l'année	0.84%	-0.12%
Sur 1 an	12.61%	-0.47%
Depuis la création	43.28%	-0.28%
Volatilité 1 an	4.92%	0.01%

		Jan	Fév	Mar	Avr	Mai	Juin	Juil	Aou	Sep	Oct	Nov	Déc	Année
2021	Athymis Patrimoine P	0.01	-0.18	1.02	-	-	-	-	-	-	-	-	-	0.84
	Indice	-0.04	-0.04	-0.04	-	-	-	-	-	-	-	-	-	-0.12
2020	Athymis Patrimoine P	0.79	-1.98	-6.52	3.32	1.38	0.98	0.91	1.49	-0.14	-0.95	3.48	0.72	3.13
	Indice	-0.04	-0.04	-0.04	-0.04	-0.04	-0.04	-0.04	-0.04	-0.04	-0.04	-0.04	-0.04	-0.47
2019	Athymis Patrimoine P	2.05	1.13	1.01	1.62	-1.07	1.04	1.03	0.32	-0.05	-0.05	1.16	-0.01	8.46
	Indice	-0.03	-0.03	-0.03	-0.03	-0.03	-0.03	-0.03	-0.03	-0.03	-0.03	-0.04	-0.04	-0.40
2018	Athymis Patrimoine P	0.37	-1.07	-1.43	1.39	0.66	-0.85	0.46	0.27	-0.32	-3.28	-0.50	-2.16	-6.33
	Indice	-0.03	-0.03	-0.03	-0.03	-0.03	-0.03	-0.03	-0.03	-0.03	-0.03	-0.03	-0.03	-0.37
2017	Athymis Patrimoine P	0.29	1.11	1.16	0.82	0.43	-0.58	0.10	-0.34	1.26	1.31	-0.70	0.16	5.11
	Indice	-0.03	-0.03	-0.03	-0.03	-0.03	-0.03	-0.03	-0.03	-0.03	-0.03	-0.03	-0.03	-0.35

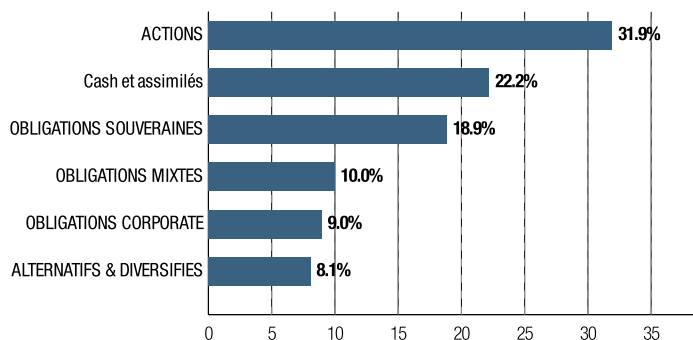
YTM	0.69
Duration	2.15
Exposition action	31.92%

Evolution exposition actions (sur 1 an)


PRINCIPALES VALEURS



Répartition par classe d'actifs



LE MOT DU GÉRANT

Votre fonds Athymis Patrimoine gagne 1,02% sur le mois écoulé, sa progression en 2021 s'élève à 0,84%.

Le mois de mars a été porteur pour les marchés actions, mais plus difficile pour les marchés de taux, avec notamment un 10 ans américain qui est passé de 1,41% à 1,74%. Dans le domaine des actions, les secteurs cycliques comme l'automobile, la chimie, les matériaux de construction ont connu les plus fortes performances, portés par les anticipations de reflation et les révisions à la hausse de la croissance mondiale.

En effet, l'OCDE s'attend à présent à une hausse du PIB mondial de 5,6% en 2021 et 4% en 2022, contre 4,2% et 3,2% jusqu'à présent. De plus, la mise en place du plan de relance de Joe Biden de 1900 Mds\$ aux USA, suivi d'un projet massif d'investissement dans les infrastructures ont clairement renforcé le sentiment positif des investisseurs concernant un soutien massif de la première

économie mondiale. Sur le front sanitaire, le succès des plans de vaccinations et la réouverture de l'économie de pays comme les USA, le Royaume-Uni ou Israël contrastent avec les nouvelles mesures de restrictions d'activité mises en œuvre dans l'Union Européenne.

Dans ce contexte porteur sur le plan économique, mais marqué par une remontée des taux d'intérêt, et des anticipations de bénéfices souvent bien valorisées, nous maintenons une certaine prudence dans notre allocation actions. Ainsi, nous avons écrié nos expositions sur les fonds Athymis Millennial, Athymis Millennial Europe et Athymis Better Life au profit du fonds Mandarine Valeur, plus cyclique. Au niveau des produits de taux, nous avons continué d'alléger notre exposition au 10 ans américain, au profit d'une réexposition au fonds CPR Focus Inflation.

Reporting Athymis Patrimoine P - FR0010772129 - généré avec <https://fundkis.com>

Le présent document est fourni à titre d'information uniquement et ne constitue pas la base d'un contrat ou d'un engagement de quelque nature que ce soit. ATHYMIS GESTION n'accepte aucune responsabilité, directe ou indirecte, qui pourrait résulter de l'utilisation de toutes informations contenues dans ce document. Il n'est pas destiné à être distribué à, ou utilisé par, des personnes physiques ou des entités qui seraient ressortissantes ou auraient leur résidence ou leur siège dans un état où sa distribution, publication, mise à disposition ou utilisation seraient contraires aux lois ou règlements en vigueur. Les informations, avis et évaluations qu'il contient reflètent un jugement au moment de sa publication et sont susceptibles d'être modifiés sans notification préalable. Ce document ne saurait être interprété comme étant un conseil juridique, réglementaire, fiscal, financier ou encore comptable. Avant d'investir, le souscripteur doit comprendre les risques et mérites financiers des services ou produits financiers considérés et consulter ses propres conseillers. Avant d'investir, il est recommandé de lire attentivement la documentation contractuelle et, en particulier, les prospectus qui décrivent en détail les droits et obligations des investisseurs ainsi que les risques liés à l'investissement dans de tels produits financiers.

Nos fonds sont exposés aux risques suivants : Risque actions, Risque de marché, Risque lié à la gestion discrétionnaire, Risque de change, Risque de taux, Risque de crédit, Risque de perte en capital.

Les performances et réalisations du passé ne constituent en rien une garantie pour des performances actuelles ou à venir. Les données de performance ne prennent pas en compte les commissions et frais contractés à l'émission ou au rachat de parts.

Le DICI et le Prospectus du fonds sont disponibles gratuitement auprès des équipes d'Athymis Gestion et sur le site internet : www.athymis.fr .

Si vous souhaitez obtenir des informations complémentaires, contactez-nous à l'adresse suivante : contact@athymis.fr

ATHYMIS GESTION 10 Rue Notre Dame de Lorette 75009. +33(0)1 53 20 49 90.

Agrément AMF n°GP08000035 le 25 septembre 2008.