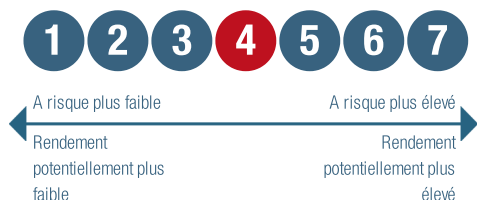


**PROFIL DE RISQUE ET DE
RENDEMENT**


L'échelle (le profil) de risque et de rendement est un indicateur noté de 1 à 7 et correspond à des niveaux de risques et de rendements croissants. Il résulte d'une méthodologie réglementaire basée sur la volatilité annualisée, calculée sur 5 ans. Contrôlé périodiquement, l'indicateur peut évoluer.

INFORMATION SUR LE FONDS
Indicateur de référence :

EONIA capitalisé

Fiscalité :

FCP de capitalisation

Horizon de placement conseillé :

Supérieur à 3 ans

Code ISIN :

FR0010772129 (part P)

Date de création (part P) :

01/09/2009

Fréquence de valorisation :

Quotidienne

Droits d'entrée :

3 % max

Droits de sortie :

Néant

Frais de fonctionnement et de gestion :

max 1,40 % TTC

Commission de surperformance :

15% de la performance du FCP supérieure à 6% nette (plafonnée à 1.4% pour la part P). La période de référence est l'exercice du FCP.

Cut-off :

11h

Règlement :

J+2

Dépositaire :

BNP Paribas Securities Services

Valorisateur :

BNP Paribas Fund Services

Source : Athymis Gestion / Bloomberg


PERFORMANCES
 Athymis Patrimoine P  Indice

Indicateur de référence (Indice) : EONIA capitalisé

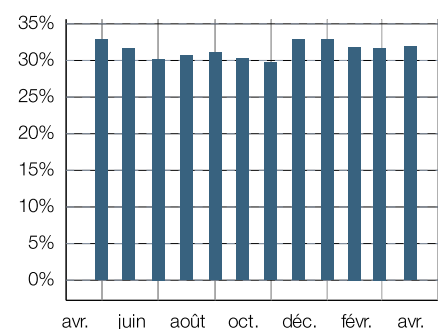
Les performances passées ne préjugent pas des performances futures. Elles ne sont pas constantes dans le temps. Les performances indiquées ne prennent pas en compte les coûts et commissions supportés lors de l'émission et du rachat des parts mais incluent les frais courants, les frais d'intermédiation ainsi que les éventuelles commissions de performances prélevées.

	Fonds	Indice
Performance du mois	1.24%	-0.04%
Performance depuis le début de l'année	2.09%	-0.16%
Valeur liquidative	145.05€	

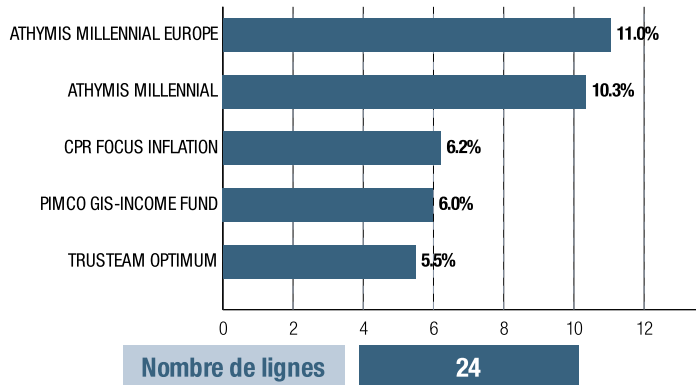
	Fonds	Indice
1 mois	1.24%	-0.04%
3 mois	2.08%	-0.12%
Depuis le début de l'année	2.09%	-0.16%
Sur 1 an	10.34%	-0.48%
Depuis la création	45.05%	-0.32%
Volatilité 1 an	4.62%	0.00%

		Jan	Fév	Mar	Avr	Mai	Juin	Juil	Aou	Sep	Oct	Nov	Déc	Année
2021	Athymis Patrimoine P	0.01	-0.18	1.02	1.24	-	-	-	-	-	-	-	-	2.09
	Indice	-0.04	-0.04	-0.04	-0.04	-	-	-	-	-	-	-	-	-0.16
2020	Athymis Patrimoine P	0.79	-1.98	-6.52	3.32	1.38	0.98	0.91	1.49	-0.14	-0.95	3.48	0.72	3.13
	Indice	-0.04	-0.04	-0.04	-0.04	-0.04	-0.04	-0.04	-0.04	-0.04	-0.04	-0.04	-0.04	-0.47
2019	Athymis Patrimoine P	2.05	1.13	1.01	1.62	-1.07	1.04	1.03	0.32	-0.05	-0.05	1.16	-0.01	8.46
	Indice	-0.03	-0.03	-0.03	-0.03	-0.03	-0.03	-0.03	-0.03	-0.03	-0.03	-0.04	-0.04	-0.40
2018	Athymis Patrimoine P	0.37	-1.07	-1.43	1.39	0.66	-0.85	0.46	0.27	-0.32	-3.28	-0.50	-2.16	-6.33
	Indice	-0.03	-0.03	-0.03	-0.03	-0.03	-0.03	-0.03	-0.03	-0.03	-0.03	-0.03	-0.03	-0.37
2017	Athymis Patrimoine P	0.29	1.11	1.16	0.82	0.43	-0.58	0.10	-0.34	1.26	1.31	-0.70	0.16	5.11
	Indice	-0.03	-0.03	-0.03	-0.03	-0.03	-0.03	-0.03	-0.03	-0.03	-0.03	-0.03	-0.03	-0.35

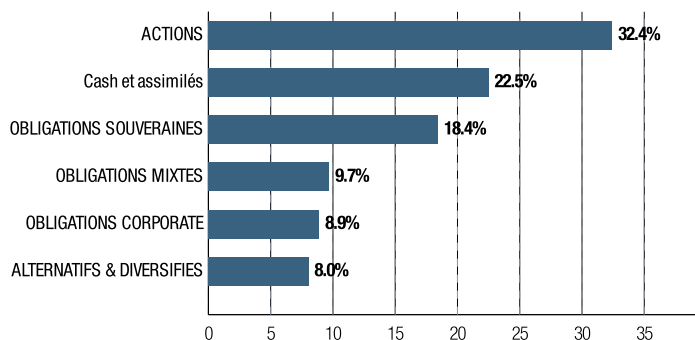
YTM	0.69
Duration	2.14
Exposition action	32.42%

Evolution exposition actions (sur 1 an)


PRINCIPALES VALEURS



Répartition par classe d'actifs



LE MOT DU GÉRANT

Votre fonds Athymis Patrimoine affiche une performance supérieure à son indicateur de référence au mois d'avril, avec une progression de plus de 1,2%, portant sa hausse à plus de 2% depuis le début d'année.

Les marchés d'actions ont été bien orientés sur le mois écoulé, avec un S&P 500 en hausse de 5,24%, alors que le Stoxx 600 NR s'adjudgeait 1,8%. Les bonnes nouvelles sur le front économique ont continué de porter l'optimisme des investisseurs avec des PMI d'activité au plus haut aux USA et en Europe, et ce alors que la Chine maintient sa trajectoire de croissance. D'autre part, les publications trimestrielles des sociétés ont été globalement largement au-dessus des attentes, ce qui a amené les analystes à réviser à la hausse leurs objectifs de cours pour beaucoup d'entre elles. Enfin, il faut souligner que les efforts budgétaires des Etats restent un facteur de soutien important. Après le plan de relance de

1900 milliards de dollars de début 2021, Joe Biden a annoncé un nouveau plan d'infrastructure aux USA de 2250 Mds de dollars, et ce alors que les plans européens restent à déployer.

Les taux d'intérêt à 10 ans, notamment aux USA, se sont légèrement détendus au regard de tensions inflationnistes modérées à ce stade, et à un commentaire accommodant de Jérôme Powell. Les fonds « croissance », sur lesquels nous sommes surpondérés, ont ainsi bien rebondi, permettant ainsi au fonds de bien se comporter en relatif. Nous avons maintenu l'exposition actions du fonds globalement en l'état, un écrêtement du fonds Athymis Millennial ayant été compensé par un investissement dans Athymis Gen Z. Nous sommes confiants sur nos positions mais restons très vigilants, dans un contexte où tous les indicateurs sont actuellement bien orientés mais où les valorisations des entreprises nous semblent avoir déjà intégré bien des bonnes nouvelles récentes et à venir.

Reporting Athymis Patrimoine P - FR0010772129 - généré avec <https://fundkis.com>

Le présent document est fourni à titre d'information uniquement et ne constitue pas la base d'un contrat ou d'un engagement de quelque nature que ce soit. ATHYMIS GESTION n'accepte aucune responsabilité, directe ou indirecte, qui pourrait résulter de l'utilisation de toutes informations contenues dans ce document. Il n'est pas destiné à être distribué à, ou utilisé par, des personnes physiques ou des entités qui seraient ressortissantes ou auraient leur résidence ou leur siège dans un état où sa distribution, publication, mise à disposition ou utilisation seraient contraires aux lois ou règlements en vigueur. Les informations, avis et évaluations qu'il contient reflètent un jugement au moment de sa publication et sont susceptibles d'être modifiés sans notification préalable. Ce document ne saurait être interprété comme étant un conseil juridique, réglementaire, fiscal, financier ou encore comptable. Avant d'investir, le souscripteur doit comprendre les risques et mérites financiers des services ou produits financiers considérés et consulter ses propres conseillers. Avant d'investir, il est recommandé de lire attentivement la documentation contractuelle et, en particulier, les prospectus qui décrivent en détail les droits et obligations des investisseurs ainsi que les risques liés à l'investissement dans de tels produits financiers.

Nos fonds sont exposés aux risques suivants : Risque actions, Risque de marché, Risque lié à la gestion discrétionnaire, Risque de change, Risque de taux, Risque de crédit, Risque de perte en capital.

Les performances et réalisations du passé ne constituent en rien une garantie pour des performances actuelles ou à venir. Les données de performance ne prennent pas en compte les commissions et frais contractés à l'émission ou au rachat de parts.

Le DICI et le Prospectus du fonds sont disponibles gratuitement auprès des équipes d'Athymis Gestion et sur le site internet : www.athymis.fr .

Si vous souhaitez obtenir des informations complémentaires, contactez-nous à l'adresse suivante : contact@athymis.fr

ATHYMIS GESTION 10 Rue Notre Dame de Lorette 75009. +33(0)1 53 20 49 90.

Agrément AMF n°GP08000035 le 25 septembre 2008.